

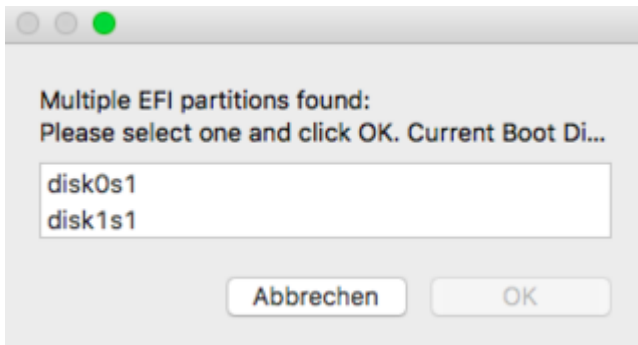
Erledigt

Sierra auf Lenovo T430

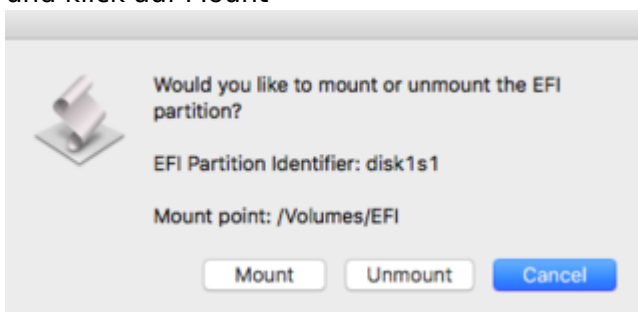
Beitrag von „Benninger“ vom 28. August 2017, 10:04

Der EFI Mounter läuft bei mir leider nicht 😞

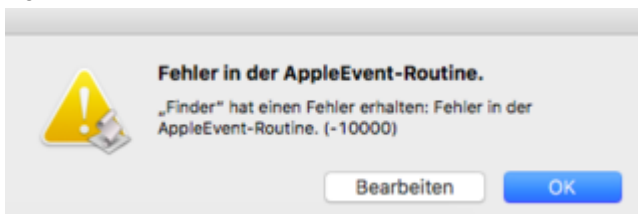
Nach Auswahl des Sticks



und klick auf Mount



kommt



Ich werde mich also weiter mit dem CLOVER Configurator beschäftigen.
Mein Laptop bootet jetzt schon mal von Stick - wenn auch nicht sehr weit...



Kann man hier schon was erkennen? Den verbose Mode hatte ich eigentlich eingeschaltet...