

## Erledigt Sierra auf Lenovo T430

Beitrag von „Benninger“ vom 31. August 2017, 11:29

Juchu, Sierra lebt (bzw. läuft).

ICH HABE FEUER GEMACHT!!! (bzw. Ihr und ich habe das nur angezündet)

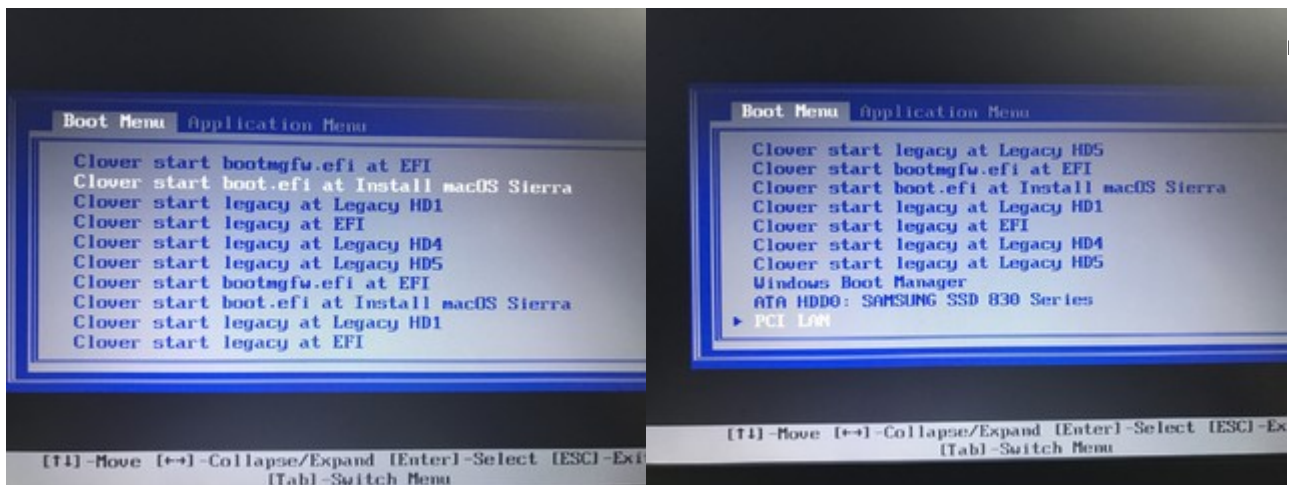
Updates gezogen - alles Supi.

Kleines Problem noch (oder ist das normal)?

Der Rechner bootet nicht von der SSD.

Ich muss immer den Install-Stick einstöpseln, "Install macOS Sierra" auswählen und dann im Clover die installierte "MACintosh HD".

Kann ich es einrichten, dass ich den Stick nicht immer eingesteckt haben muss?



Booten lässt sich von keiner dieser Partitionen.

Weitere Fragen (oder soll ich hierfür neue Threads aufmachen?):

- Weiss jemand, ob sich beim T430 das Wifi aktivieren lässt? Netzwerk habe ich derzeit nur per LAN

- Parallele Windows-Installation mit Bootcamp? Die 2. Datenpartition wie von grt angeregt würde ich dann lieber auf die 2. HDD legen

Euer freudiger Benninger

