

## **Erledigt** Sony Vaio SVE1512E6EW Mac OS

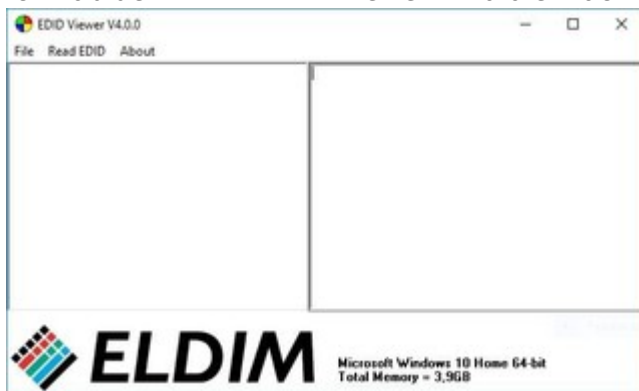
**Beitrag von „Mocca55“ vom 4. September 2017, 16:40**

Geht es immernoch darum die Display EDID auszulesen??

Falls du noch ein Windows auf dem Sony Vaio hast hätte ich auch noch ein Programm zum Auslesen. Müsste ich mal auf mein Win Notebook schauen kann ich dann hier noch ergänzen.

Edit

Ich hab den ELDIM EDID Viewer V4.0.0 einfach über Google suchen und laden.



Gruß Michael