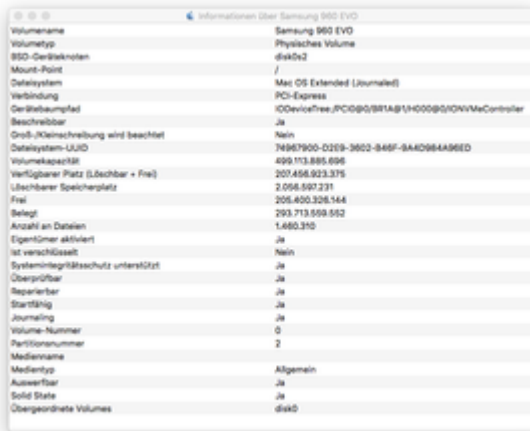
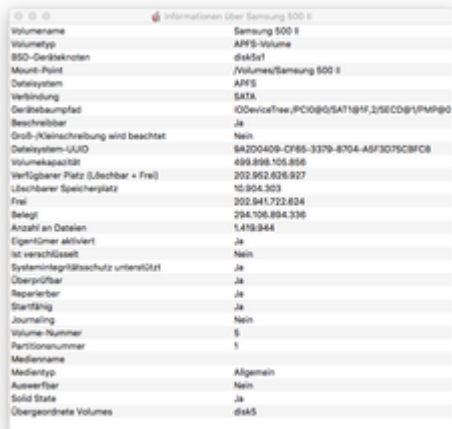


Erledigt

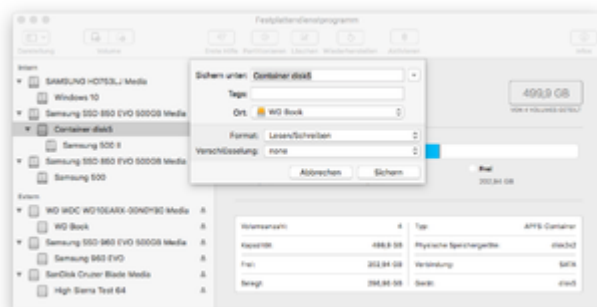
macOS High Sierra Erfahrungen

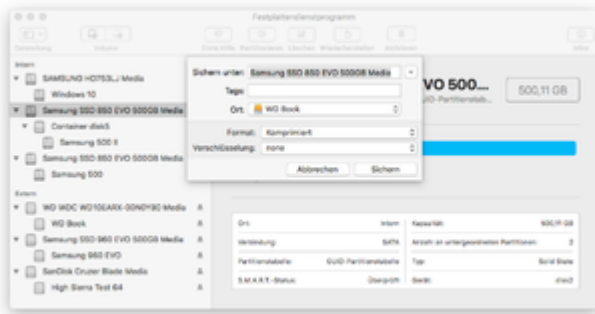
Beitrag von „MacGrummel“ vom 5. September 2017, 04:04



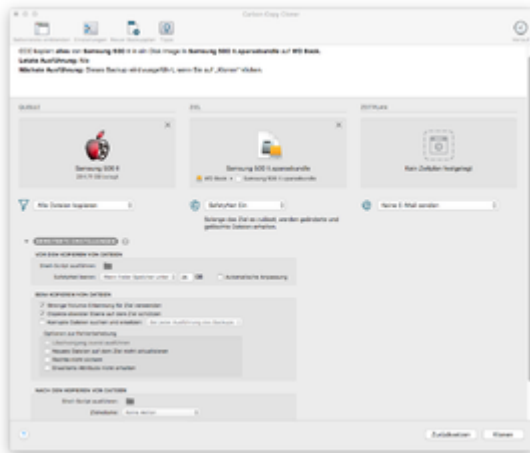
Ich hab den Inhalt der APFS-Platte direkt auf eine HFS+-Platte kopiert. Was sich da in welchem Container versteckt, war mir dabei egal. Ich war selbst überrascht, wie problemlos so das Clonen einer startfähigen Partition möglich ist als 1 : 1 - Kopie, erst in APFS, dann auf HFS+.

Mit dem Carbon Copy Cloner konnte ich mir beim weiteren Test auch genau wie bisher üblich einzelne Abschnitte startfähig kopieren. Drei Versuche, drei positive Ergebnisse, egal, ob FDP oder CCC_5.





Über Rechtsklick lassen sich sowohl vom Container als auch von der gesamten Platte Images im FDP erzeugen, ein Image der System-Partition scheint mit dem FDP nicht vorgesehen, während der CCC genau das macht.



Leider braucht man ja das gute alte Yosemite-Festplattenprogramm, um die komplexe Struktur graphisch darzustellen, und wirklich überzeugend übersichtlich ist das auch nicht, da haben sich in der Darstellung schon wieder andere Platten zwischen die verschiedenen Container (rot markiert) dieser einzigen APFS-Platte geschummelt..

