

Erledigt

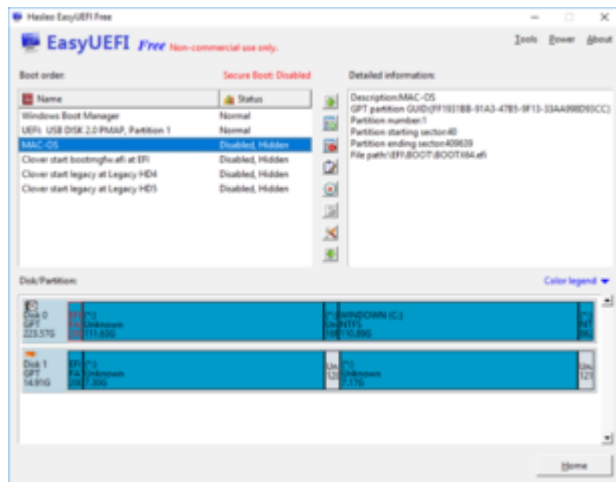
[gelöst] Acer Revo Base Installation und Finetuning

Beitrag von „iPhoneTruth“ vom 11. September 2017, 15:53

Habe momentan ein anderes Problem. Ich kann nämlich bisher nur mit dem USB-Installations-Stick Clover starten.

Habe wohl Clover auf der ESP installiert, er startet aber immer nur mit Windows 10.

Dort in Windows habe ich mit EasyUEFI wohl einen entsprechenden Booteintrag gesetzt, aber damit zu starten ist vergebliche Mühe. Sehe ich mir nach Startversuch in EasyUEFI die Einträge noch einmal an, dann kennzeichnet er meinen "MAC-OS" Eintrag stets als "Disabled" und "Hidden". Auch das Aktivieren mit dem roten Button dort hilft da nichts.



Weiß da jemand, Abhilfe, damit ich normal starten kann? Vielleicht einen anderen Weg als über EasyUEFI?