

Erledigt windows 10 auf GPT

Beitrag von „cobanramo“ vom 30. September 2017, 21:14

[@jmbm](#)

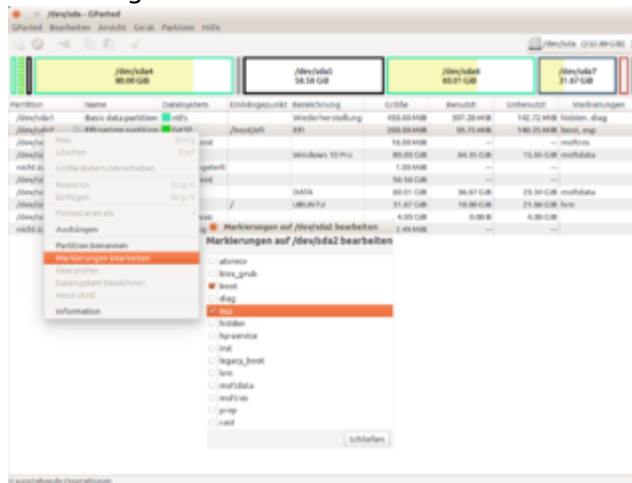
Beim installieren checkt das windows ab, wenn nicht auf original größe verweigert er Installation.

Nach der Installation juckt's dem nicht mehr. Es spielt keine Rolle 8.1 oder 10.

200MB ist genug. du musst einfach gucken nach der Veränderung das es auch mit ESP / Boot flag versehen ist

Stichwort Partitontyp !

EDIT: Folge dem roten faden 😄



Paragon kann HFS+ Partitionen kopieren verschieben ändern, Windows & Mac version. Hier nochmal's wenn du es auf APFS hast ist nicht's zu machen mit diesen tools, die machen das ganze Partition kaputt. Vorsicht.

[@mitchde](#)

Das ist ziemlich einfach zu lösen, du hängst alle Platten ab, hängst deine neue platte an.
Installierst Windows im UEFI modus auf diese platte fix fertig.
Danach wieder deine alten Platten anhängen, gucken das deine EFI mit Clover am SATA0 ist.
Im Bios Boot Reihenfolge verändern so das Clover erster startet.
Im Clover Bootmanager gucken das es so aussieht.

