

Erledigt

Probleme nach 10.13 Installation--

Beitrag von „Harper Lewis“ vom 14. Oktober 2017, 12:31

Das funktioniert wie im Link von [@BlackOSX](#) beschrieben über eine SSDT, kann aber auch über einen Eintrag in der config.plist erfolgen. Dafür müsste ich wissen, welche PCI-Adresse deine Grafikkarte hat. Bitte einmal im Terminal dies eingeben: `BDMESG`

Dann den Eintrag "GetDevices" suchen, das sollte in etwa so aussehen:

Zitat

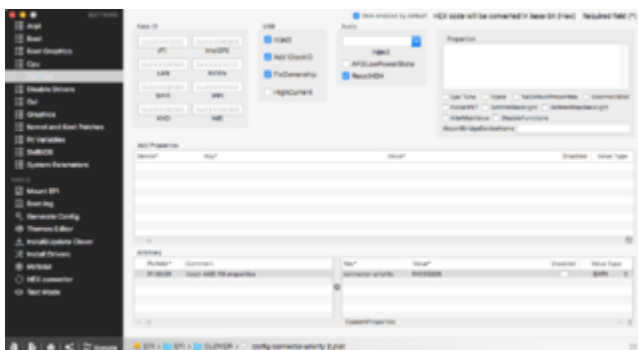
```
0:100          0:000          ===          [          GetDevices          ]  
=====
```

0:100	0:000	PCI (00 00:00.00)	:	8086	191F	class=060000
0:100	0:000	PCI (00 00:01.00)	:	8086	1901	class=060400
0:100	0:000	PCI (00 01:00.00)	:	1002	679A	class=030000
0:100	0:000	- GFX: Model=AMD Radeon HD 7950/8950/R9 280 (ATI/AMD)				
0:100	0:000	- RADEON_BIOS_0_SCRATCH = 0x00000050				

Alles anzeigen

Bei mir hat die R9 die PCI-Adresse (PciAddr) 01:00.00. Falls das bei dir anders aussehen sollte, bitte entsprechend anpassen.

Versuchen wir es mal mit der connector-priority: DP, HDMI, DVI, DVI (04030206)



Hier der wichtige Teil aus dem Log:

Spoiler anzeigen

Ich habe im Insanely Mac Forum gelesen, dass das Anpassen der connector-priority einigen Leuten geholfen hat. Einen Versuch ist es wert. Eventuell müssen auch mehrere Werte ausprobiert werden, 04030602 beispielsweise.