

Erledigt

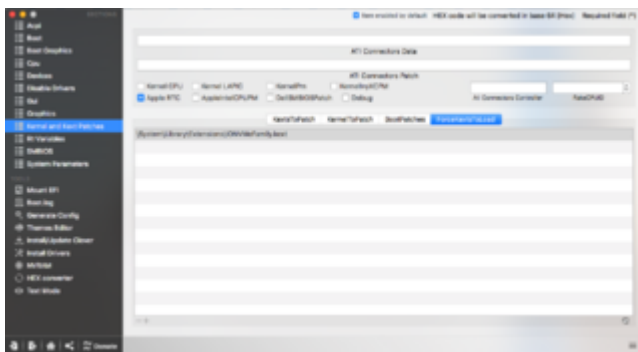
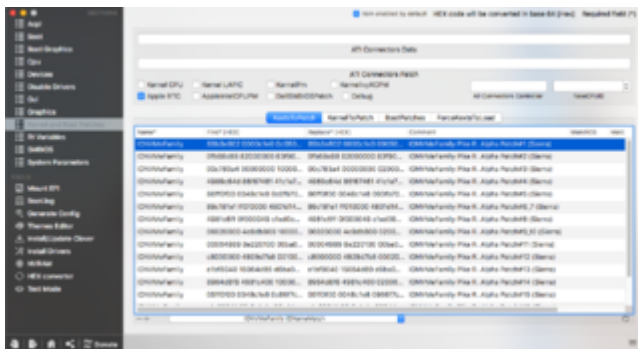
Samsung 960 evo Sierra 10.12.6 NVMe kext

Beitrag von „rubenszy“ vom 20. Oktober 2017, 09:45

So lass mal die Methode mit dem gepatchten Kext erstellen, macht bei clover keinen Sinn bringt nur was wenn du OZM benutzt.

Zur Aufklärung warum sie kein Sinn macht, kommt ein Update ist dein gepatchter kext weg und du kannst nicht mehr starten, daher bietet sich die Clover Methode an, da dieser den Original kext im S\|E beim start patcht und total Update sicher ist.

Außerdem ist es total einfach die patche in die Config zu fügen.



Wenn du dir das alles ersparen willst dann kannst du auch High Sierra nehmen da läuft das ganze ohne patche, OOB halt.

[@lempira](#) was soll denn das für eine leere config sein die du hochgeladen hast, mit der ist es auch kein wunder das da nichts geht. 🙌📱🤔