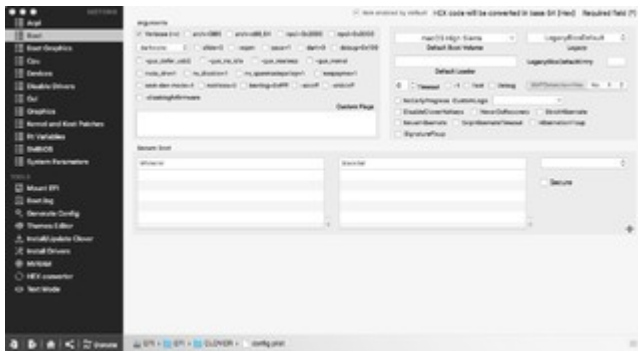


## Erledigt **does printf work??**

**Beitrag von „noEE“ vom 21. November 2017, 14:22**

Nicht das wir beide aneinander vorbeireden. Zwar habe ich eine Recovery Partition, aber Clover ist so eingestellt, dass er automatisch von der macOS High Sierra starten soll. Und auch nur im verbose Mode. So wie auf den Screenshot eingestellt. Ich boote nicht von der Recovery Partition und auch nicht im safe Mode.



Inzwischen habe ich ein paar Neustarts gemacht und er lief durch. Was nicht heißt, dass es so bleiben muss. Aber ich habe zuvor die nvram.plist gelöscht, die aktuelle apfs.efi installiert und noch mal Clover drüber laufen lassen. Ich beobachte das mal weiter.