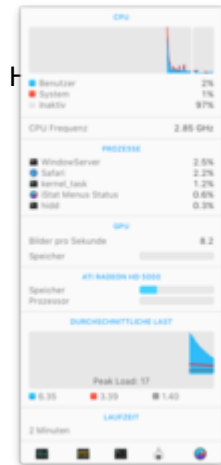


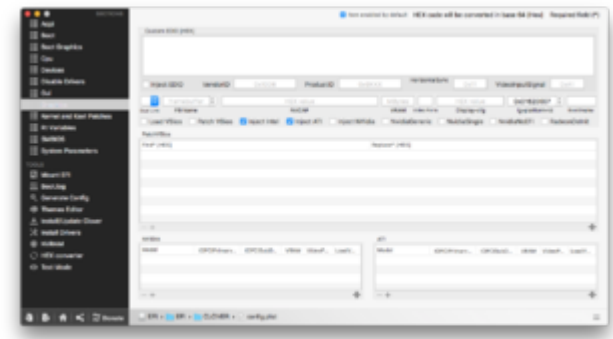
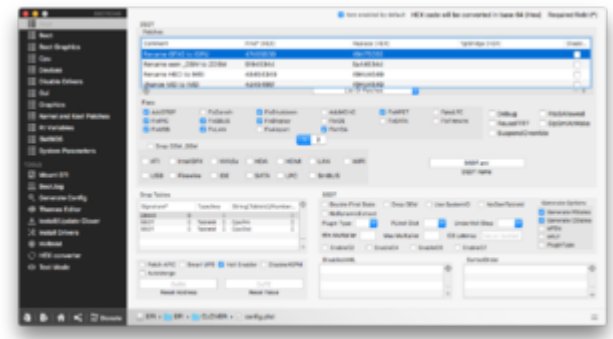
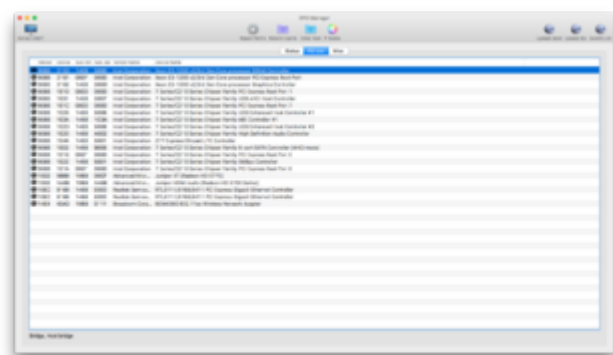
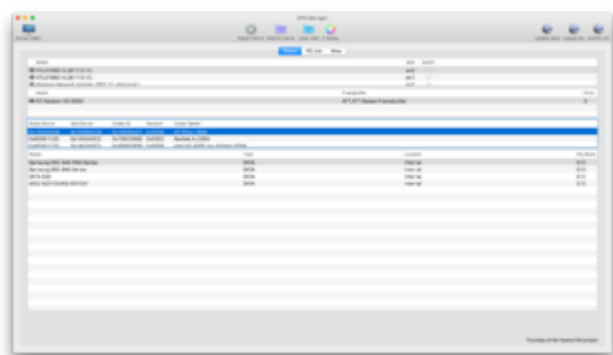
Quicksync, Virtual-Screen Abstürze und iGPU+ded. GPU mit Grafikbeschleunigung

Beitrag von „crazycreator“ vom 17. Dezember 2017, 21:37

Keine Veränderung 😞



creens



Irgendwie habe ich das Gefühl das sich überhaupt gar nichts geändert hat.

In deinem iStat Screen hat die iGPU eine ordnungsgemäße Bezeichnung (HD4600) in meinem steht einfach nur GPU ... Ich habe ja keine Ahnung, aber vielleicht ist das ja ein Hinweis? Das meine HD5770 nur als HD5000 auftaucht, ist ja normal.