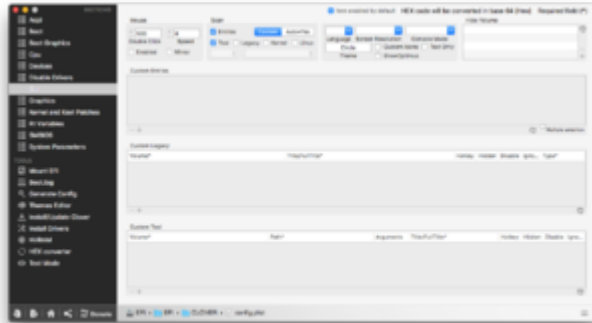


Erledigt **Bootmenü ändern**

Beitrag von „Harper Lewis“ vom 18. Dezember 2017, 18:55

So sieht das bei mir aus:



Damit verschwinden bei mir alle Windows-Booteinträge bis auf den einen, der dann tatsächlich auch Windows 10 (UEFI-Installation) booten kann. Die Recovery-Partitionen stören mich nicht und bleiben eingeblendet.