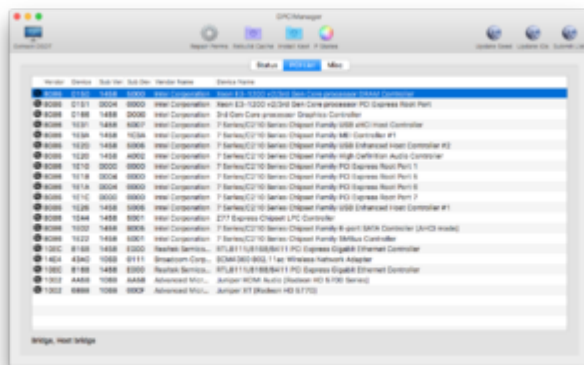
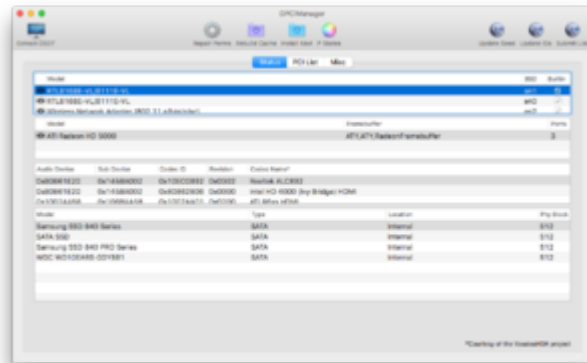
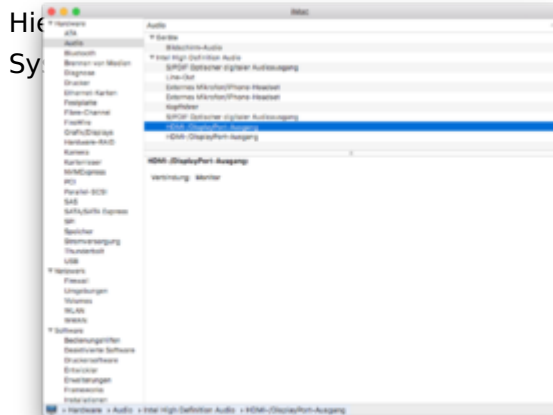


Quicksync, Virtual-Screen Abstürze und iGPU+ded. GPU mit Grafikbeschleunigung

Beitrag von „crazycreator“ vom 19. Dezember 2017, 05:42

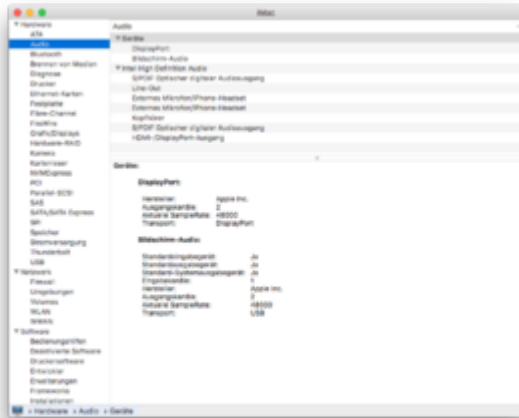
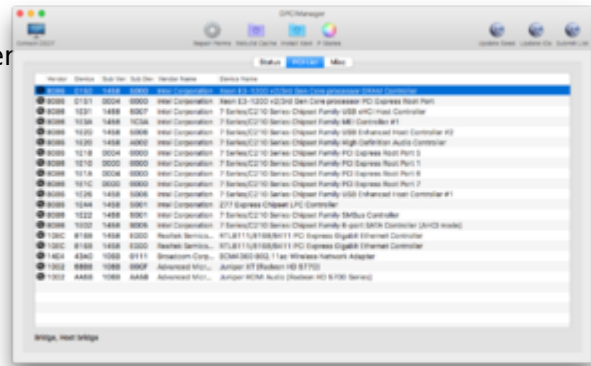
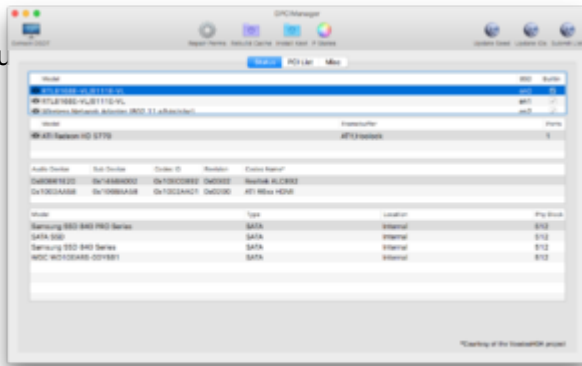


Die beiden unteren Devices heißen HDMI/DisplayPort ... Mich wundert aber wieso da 2 stehen. Habe einen HDMI am Board und das war es. Die Karte hat 1xDVI und 2xMiniDP ... Aber vielleicht sind das ja die beiden.

Wie soll ich den Sound über DisplayPort versuchen auszugeben, wenn ich ihn nicht auswählen kann?

Zu

über



Mir als absoluten OberDAU fällt nur auf das aktuell der DisplayPort oben bei Geräte fehlt und dafür bei Intel High Definition Audio ein HDMI/DisplayPort-Ausgang mehr auftaucht.