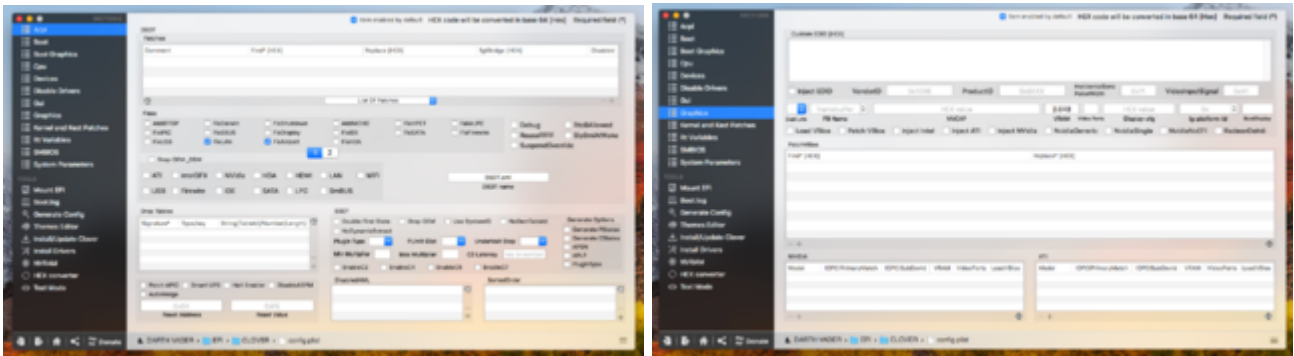


Erledigt

MSI GTX970 Audio Problem mit HDMI

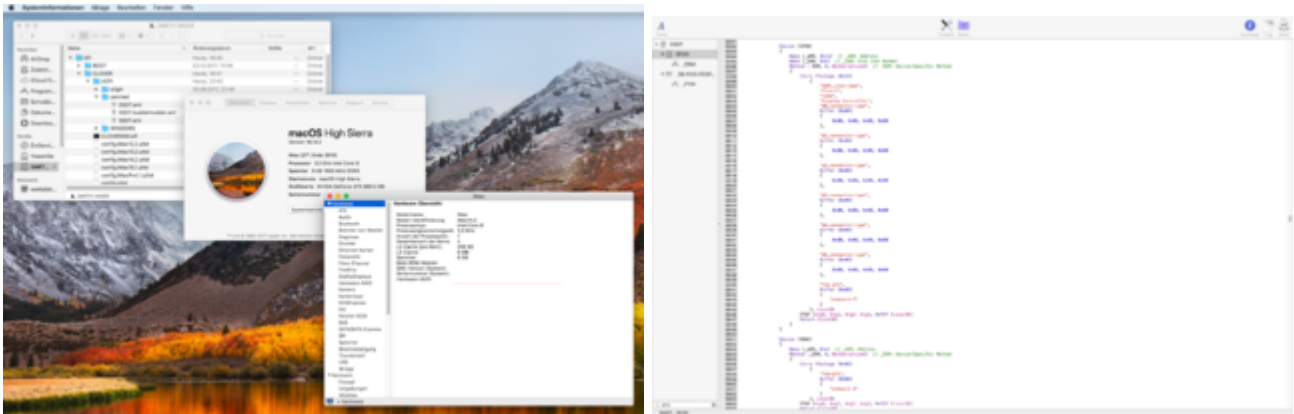
Beitrag von „derHackfan“ vom 2. Januar 2018, 22:26

Jetzt muss ich nur noch mal einen Blick in meine DSDT und in meine config.plist werfen, nicht dass ich da noch falschen Hasen unter die Community verteile. 😁



Clover Bootloader ist da völlig nackt und der VRAM Eintrag ist reine Kosmetik, von daher läuft HDMI mit der Nvidia GTX 660 OOB ohne Web Driver weil Kepler Chip.

DSDT ... Work in progress ... Here we go.



Jetzt kann ich das ganze auch noch ohne DSDT und SSDT testen aber ist da überhaupt noch Bedarf?