

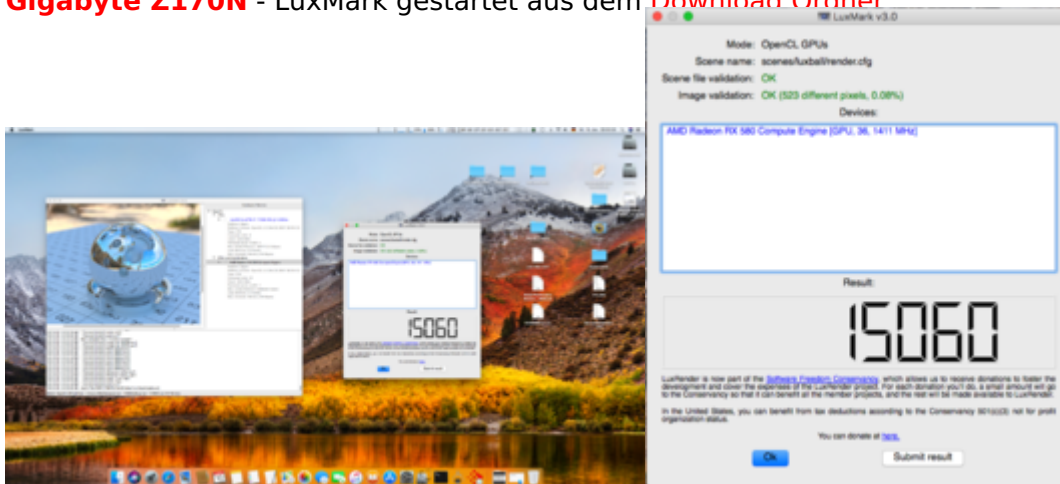
## Erledigt **Benchmark Test Thread**

Beitrag von „Leo Duke“ vom 13. Januar 2018, 16:02

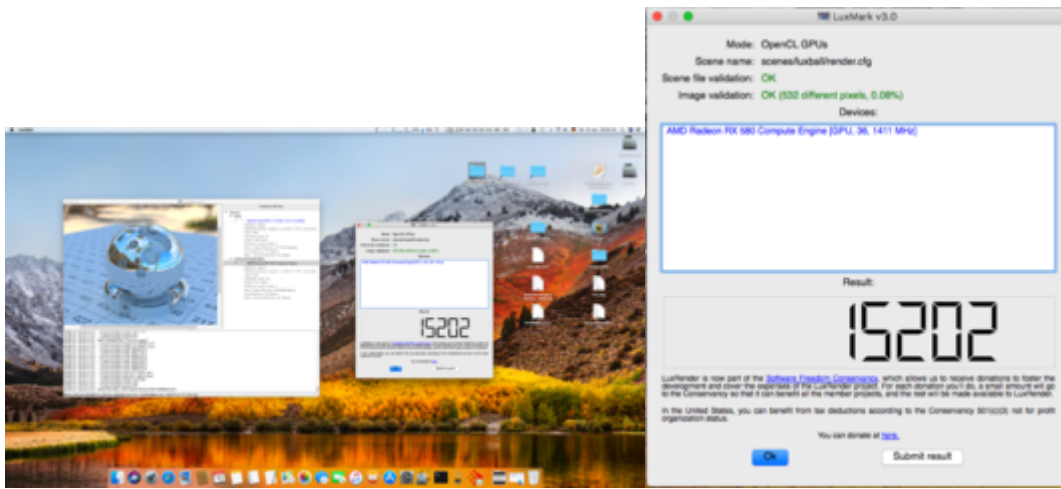
[@redbelt](#)

Wie schon jemand schrieb, es gibt einen Unterschied, ob man LuxMark aus dem Programme Ordner startet oder aus einem anderen.

**Gigabyte Z170N** - LuxMark gestartet aus dem **Download Ordner**



**Gigabyte Z170N** - LuxMark gestartet aus dem **App Ordner**



Aus diesem Grund - für das **Asus Z270G** - installierte ich und ausführte LuxMark nur noch aus dem **App Ordner**.

Alle Tests wurden mit einem DELL U2715H und 2560x1440 Auflösung durchgeführt.

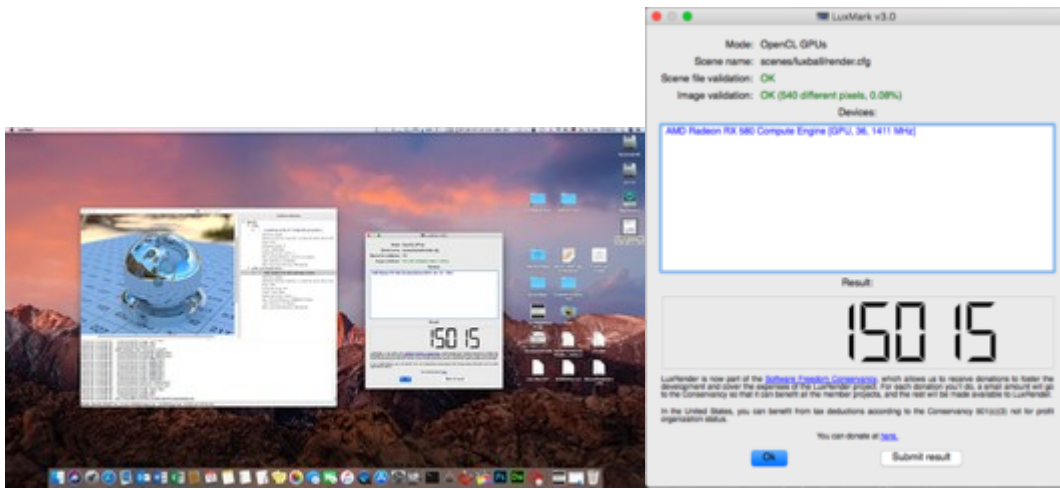
Dennoch gibt es zum Vergleich auch Tests mit 1920x1080 Auflösung.

#### [Zitat von redbelt](#)

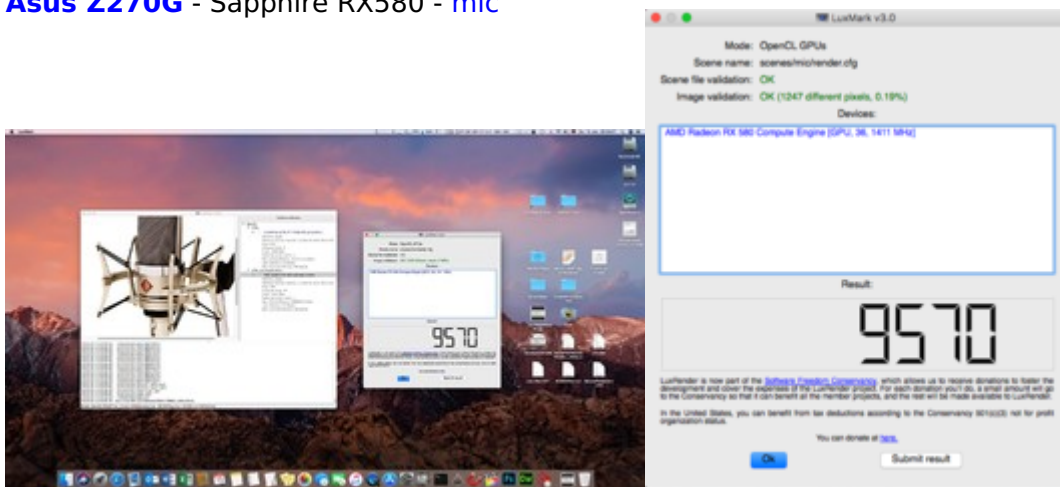
Wie sehen deine Werte denn aus?

... folgendermaßen:

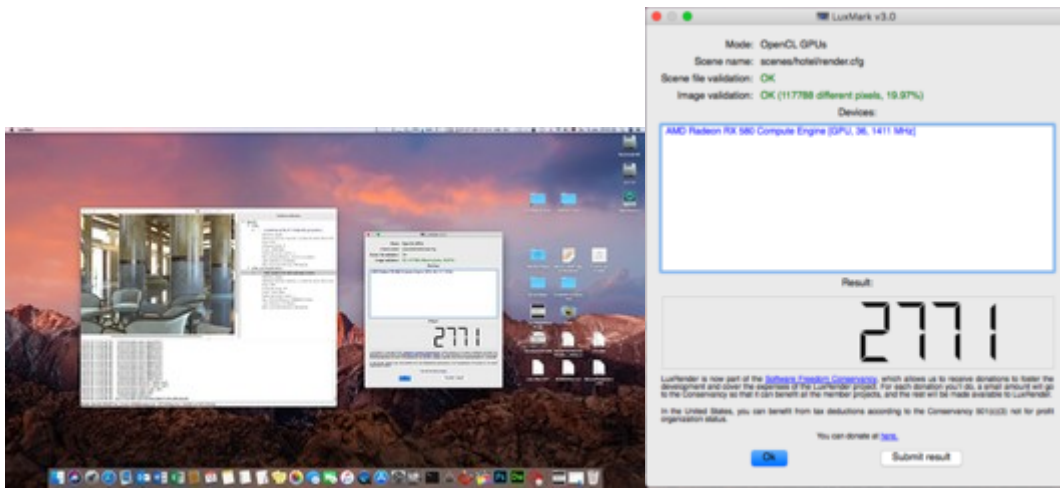
**Asus Z270G** - Sapphire RX580 - luxball



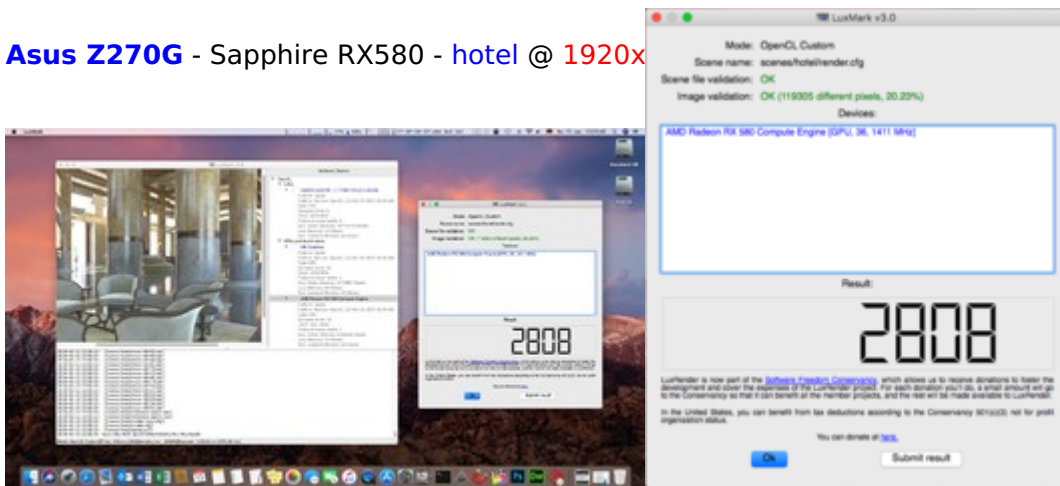
**Asus Z270G** - Sapphire RX580 - mic



**Asus Z270G** - Sapphire RX580 - hotel



Asus Z270G - Sapphire RX580 - hotel @ 1920x



... Fortsetzung folgt ...