

# Erledigt **HowTo: Ryzentosh**

Beitrag von „ralf.“ vom 15. Januar 2018, 13:32

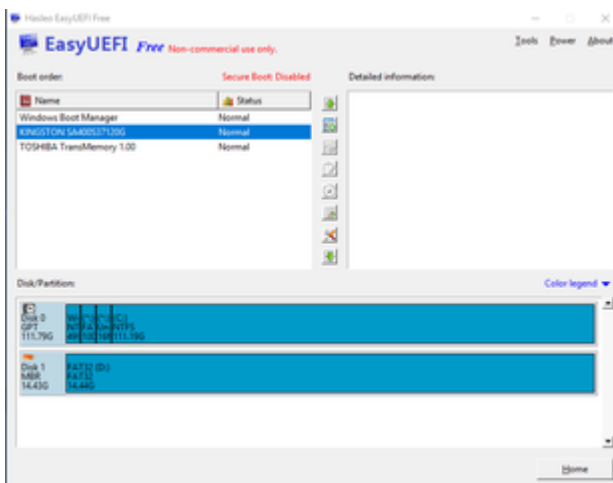
## Die SSD oder der Clover Stick wird im Bios nicht erkannt

In Windows EasyUEFI Version 2.7 installieren.

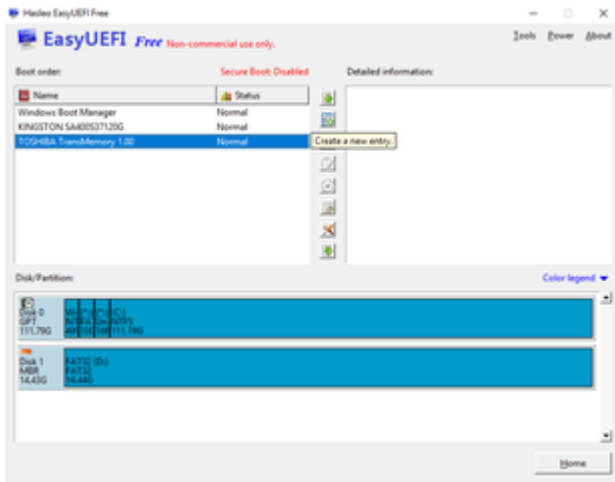
Manage EFI Boot Option



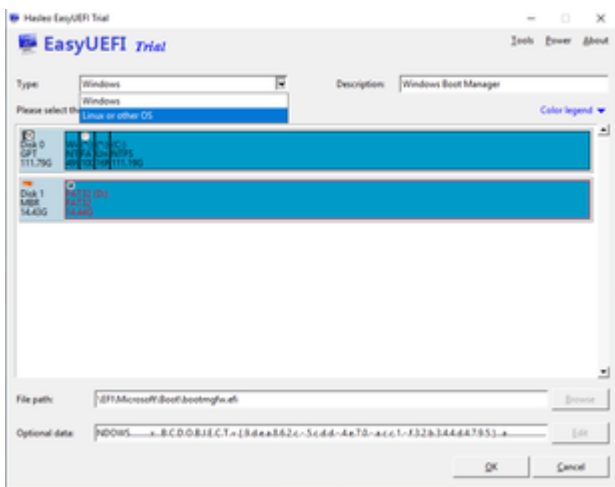
Die EFI vom Stick wird nicht erkannt



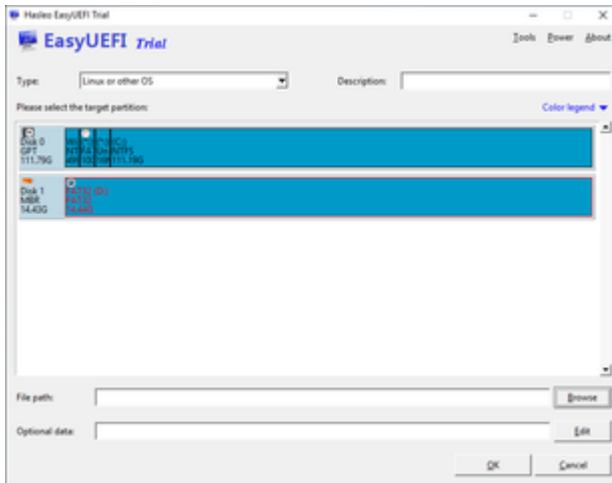
Create a new Entry



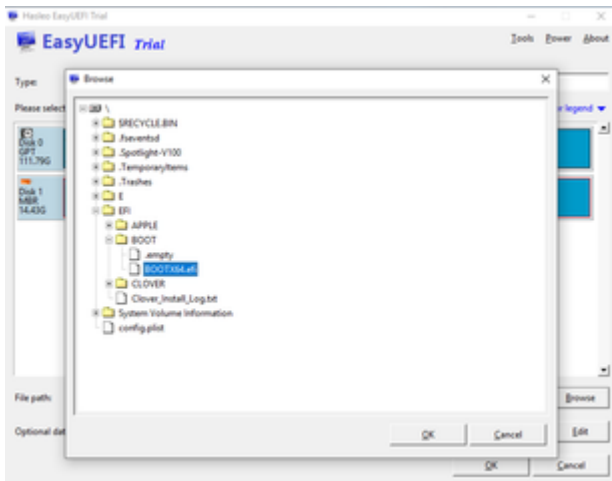
Linux or other OS auswählen



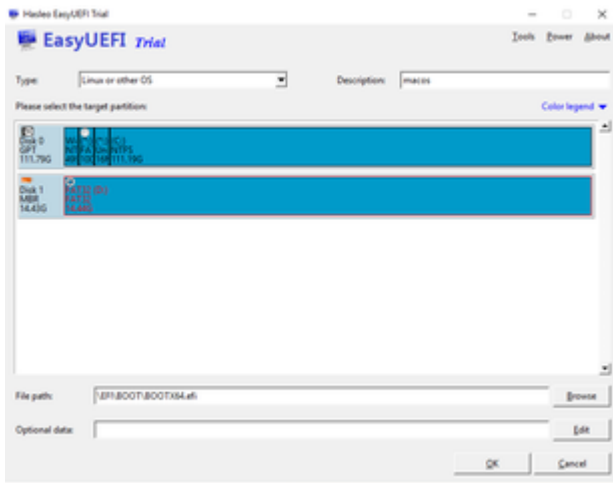
Den Stick wählen, und Browse



Die Boot64.efi auswählen



Oben rechts einen Namen beispielsweise macos eintragen



Ok und schließen. Jetzt sollte im Bios der Eintrag macos auftauchen.

