

Erledigt

GA-Z87M-D3H: Erweiterung von Sierra 10.12.6 um High Sierra 10.13.x

Beitrag von „LuckyOldMan“ vom 16. März 2018, 11:34

Tja - als Single muss man auf Alles vorbereitet sein.

Gerade bei der derzeitigen Außen-Witterung ist ein Trockner mit 500GB Fassungsvermögen unübertroffen! Meiner ist allerdings von Western Digital. 😊

Gruß

LOM

Update:

So - ich habe es heute Nacht wieder getan! 😄

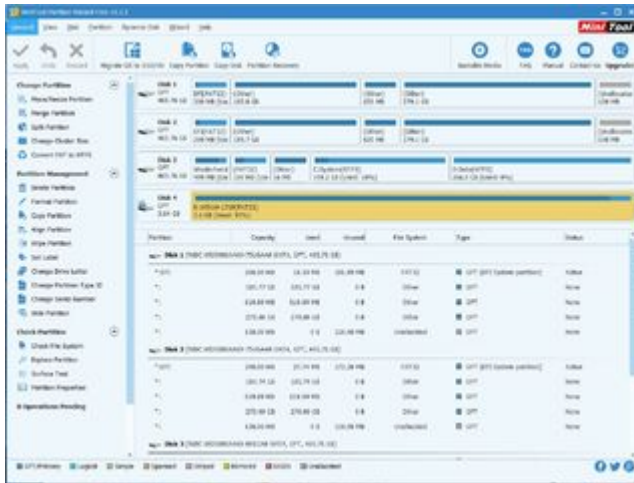
Nein - nicht, was die vorgerückte Stunde vermuten läßt - viel profaner!

Ich habe meine beiden neuen OS X-"Wäschetrockner" WD5000 um die eine etwas ältere WD5000 (bereits 1.865 Betriebsstunden, aber auch max. Schleudergeschwindigkeit von 7.200 UpM) ergänzt, auf der zuvor sowohl Sierra als auch High Sierra gemeinsam installiert waren.

Die sollte jetzt für Win10-1709x64 plus etwas Datenablage bereit stehen. Der alte (Windows-)Samsung-Trockner HD502HJ hat deutlich mehr Betriebsstunden (ca. 26.000 Std.) und wird zum Datengrab im externen USB3.0-Gehäuse.

Mittels USB-Stick wurde Win10 auf die Platte gebracht und - nachdem die beiden OS X-HDDs auch wieder eingeklinkt waren - von Clover ohne Probleme erkannt.

So schaut jetzt de Aufteilung aus:



Allerdings gab es bei der nachfolgenden Installation unserer WLAN-BT-Kartentreiber etwas Rumgezigke. Der **BroadcomWirelessWin8x64** passte gut, aber der **AppleBluetoothBroadcom64** wollte sich wie beim letzten Mal auch mit der von Nio beschriebenen Methode (Gerät entfernen + Treiber installieren + HW-Erkennung aktivieren) nicht wirklich einbinden lassen.

Zwar meldete Windows Vollzug, aber weder gab es BT noch verschwand der gelbe Eintrag im Gerätemanager.

Hier ging es wie auch beim letzten Mal nur über die **AppleBTBC.inf**, zu der man sich wie früher bei Treiber-Disketten händisch hingeknallen musste.

Was noch nicht funktioniert:

- BT in Sierra
- erweiterbare Ausgabegeräte TON in Sierra & H-Sierra
- und sonstige Kleinigkeiten