

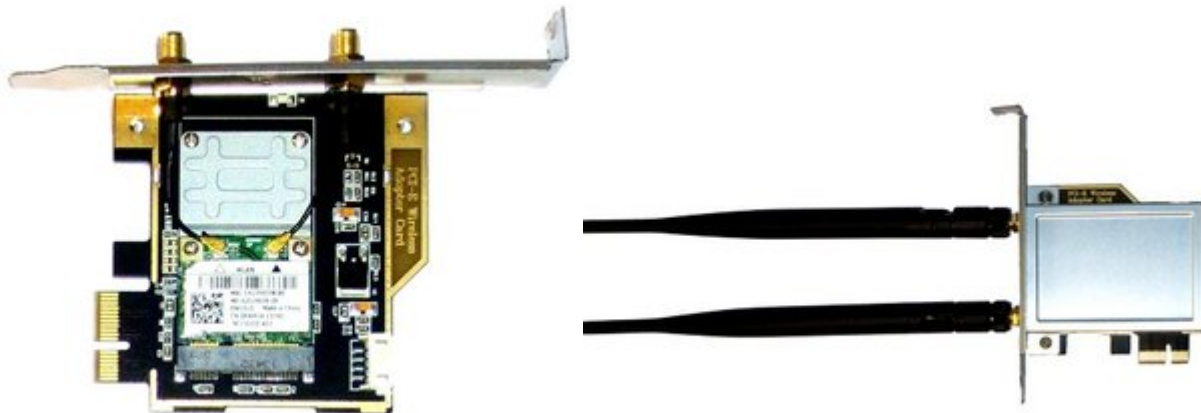
Erledigt

HowTo: Ryzentosh

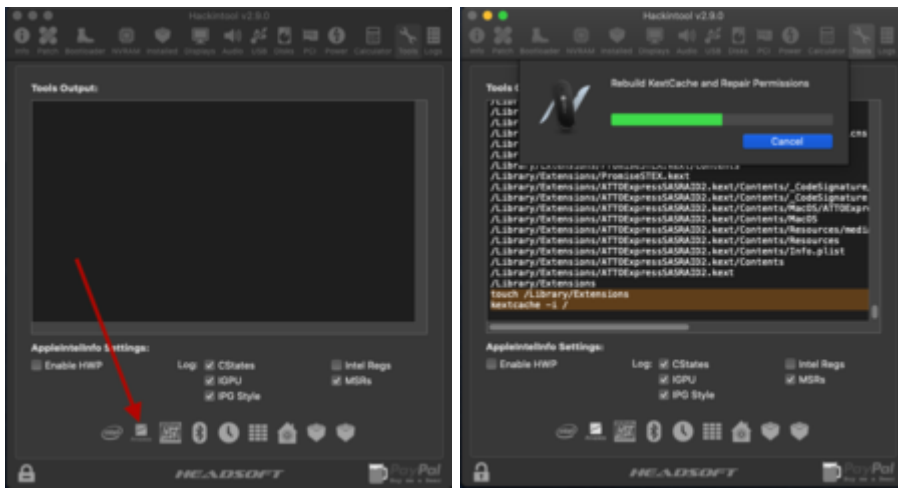
Beitrag von „ralf.“ vom 28. März 2018, 12:34

Wireless-Karten

Wer ohne Bluetooth auskommt kann die [DW1510](#) (300Mbit/sec) verwenden. Wenn auf dem Mainboard kein Adapter vorhanden ist, empfehle ich so eine PCIe Wireless Adapter Card. Da lässt sich die [DW1510](#) sehr schön einbauen.



Für Windows 10 ist keine Softwareinstallation nötig. Unter Catalina läuft sie nicht mehr oob. Die Kexte lassen sich aber leicht mit [Hackintool](#) installieren. Hier unter Tools Install Kext for ...93 Wlan.



Bluetooth + Wlan

BCM94360***-Karten (450-1750 Mbit/s*) laufen meist oob (sollte man im Einzelnen noch mal vor dem Kauf checken). Man braucht einen Adapter dafür. [M.2-Adapter für Notebooks und Wifi-Boards](#) oder für PCIe.

Für den PCIe-Slot empfehle ich eine Karte komplett mit Adapter, fertig montiert, zu kaufen. Die Antennenanschlüsse sind viel kleiner als bei der Lösung mit der DW1510, und mehr etwas für Feinmechaniker. Wenn auf dem Mainboard ein Wifi-Adapter vorhanden ist, braucht man trotzdem noch einen Adapter der die Karte aufnehmen kann.

Für normale Mainboards sich solche Adapter geeignet. Aber am besten so komplett kaufen:



BCM943602CS

*2.4G: 450Mbit/s + 5G: 1300Mbit/s

[fenvi FV-T919](#)

läuft unter macOS oob. [Windows Driver](#)