

Erledigt GA-Z87X-D3H Probleme bei der Installation

Beitrag von „LuckyOldMan“ vom 28. April 2018, 12:57

[Zitat von IntelPlayer](#)

..ISO habe ich aus dem Media Creation Tool her . Alles offiziell.
Boot Stick mit Rufus extra für UEFI erstellt worden.

Um Alles genau wie Du es gemacht hast nachzustellen, habe ich gestern noch mit dem MSTool von der MS-Seite Win10-iso heruntergeladen (und damit mein max. Monatsvolumen gesprengt = ab jetzt nur noch ISDN-Tempo 😄). Dan auch mit Rufus einen Install-Stick im GPT-Modus erstellt und auch der schon gestern genutzen Win10-Test-Partition eine Installation durchgezogen. Hier die Bilder:

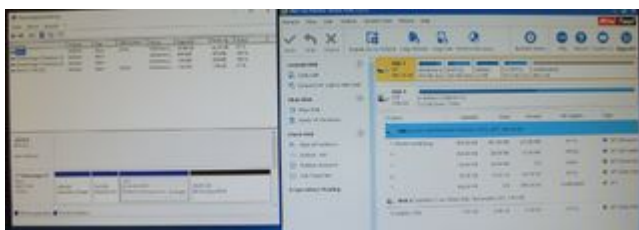
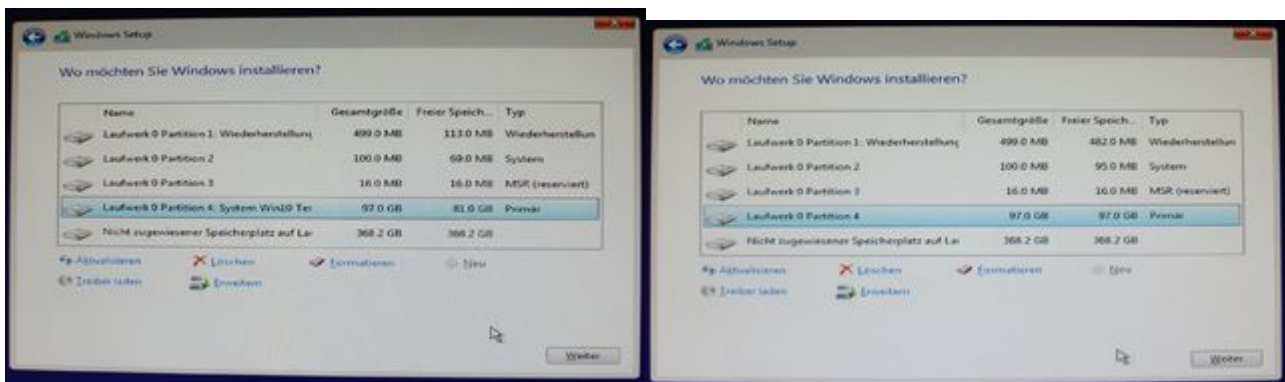


Bild 1 stammt noch von der vorherigen Win10-Installation. So sah esd aus, als ich während der Installation dort ankam. Alle Einzel-Abschnitte wurden gelöscht und erneut eine ca. 99GB-Partition wurde definiert. Dann kommt die Frage nach den zusätzlichen Resereve.. Blub.. Blub, bestätigt und es zeigt sich Bild zwei! kein Unterschied zur vorherigen zu erkennen: 4

Abschnitte inkl. der Wiederherstellung und der 16MB.

Nach Fertigstellung zeigt sich sich Bild 3. Da allerdings läßt die MS-Festplattenverwaltung den 16MB-Abschnitt großzügig unter den Tisch fallen. Wie auch immer: beide Installationen zeigen im Unterschied zu Deiner alles wie bekannt.

Nimm mal eine anderen Stick - man weiß nie!

Gruß
LOM

Nachtrag:

Und natürlich habe ich auch überprüft, ob die heutige Win10-Installation sich von der bestehenden HS-Test vollständig booten lässt.

Was sie tut 😊 ... und genau das muss unser Ziel sein, Selbiges auch auf Deiner Kiste zu erreichen! 😊