

Erledigt

DRM iTunes mit High Sierra

Beitrag von „megabyte0469“ vom 12. Mai 2018, 06:56

Hallo, erst einmal danke für die Antworten.

[ebs](#): ich habe keine Clover im System ich nehme nur Ozmosis und hab im Efi die Treiber die ich laden will.

Folgende sind im common Verzeichnis des Efi Share...

AppleALC

FakeSMC_APCISensor

FakeSMC_CPUSensor

FakeSMC_GPUSensor

FakeSMC_LPCSensor

FakeSMC

IntelMouseEthernet

Lilu

NvidiaGraphicsFixup

IntelGraphicsFixup

Shiki

Einen Shiki Parameter im VRAM hatte ich schon einmal mehrere drin. Leider hatten die keine Wirkung. Den IntelGraphicsFixup hatte ich drin. Hatte den Effekt das gar kein Film sich starten lies. Ohne ihn starten alle Filme und ich hab hier leider dann nur Ton aber kein Bild. Komischerweise habe ich einen HD Film der startet auch mit Bild. Der liegt aber schon länger auf der Platte. Manuell nachgeladene Filme starten gar nicht. Wenn ich diese wieder lösche starten diese wenigstens mit Ton aber ohne Bild ??

[griven](#): Somit stimmt das das die Filme auf der Platte liegen müssen bei mir leider nicht 100%ig. Ist hier leider irgendwie anders.

[al6042](#): Danke dafür muss ich testen. Wegen der DSDT Datei. Kannst du mir hier helfen wegen einer angepassten DSDT Datei für ein Z77x-up5th Board ??

Folgende Datei DSDT hab ich im ACPI/Load Verzeichnis (Ausserdem hab ich noch eine MATS.aml aus dem Forum Hier. Musste ich reinnehmen da sonst die Installation von High Sierra nicht lief. Der Onboard Chip bei meiner CPU ist ja ein HD4000.

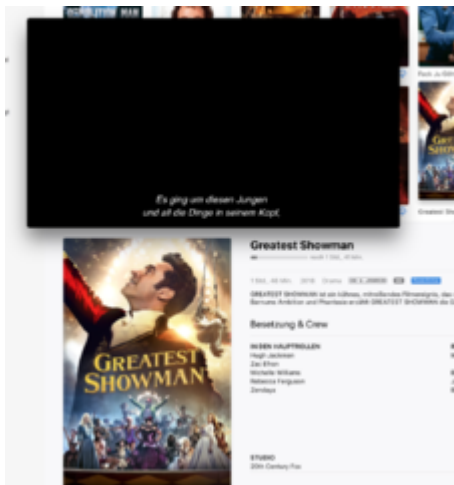
Was bei meiner Installation sowieso ist. ist das der HD4000 inm Systembericht gar nicht angezeigt wird sondern nur die GTX1080. Vielleicht ist hier das Problem zu suchen.

UPDATE:

Bin etwas weiter gekommen. Hab alle kext noch im EFi Verzeichnis ausser IntelGraphicsFixup das hab ich entfernt und nun die AML Datei.

SSDT-HDMI-HD4000-AirPlay hinzugenommen. Alle filme Starten nun zwar immer noch ohne Bild aber der Ton ist da auch die Extras starten.

Die aml Datei hab ich als Attachment hinzugefügt.



Man es geht nun nur noch das Bild nicht. Komischerweise geht ein Film der in HD auf der Platte liegt weiterhin ohne Probleme.



Sieht man an dem Bildschirmcopy (Bild wird nicht angezeigt. Hier scheint der Kopierschutz zu gehen) alles sehr komisch.

Beim anderen Film anscheinend nicht, da hier der scharze Fensterinhalt mit kopiert wird bei der Bildschirmkopie.....