

Erledigt

Terra Mobile 1547, Feintuning (i3-2330M, mit GT520M)

Beitrag von „Holz_Michel“ vom 22. Mai 2018, 09:06



Grafikbeschleunigung voll da, 384MB. DualLink muss auf 0 stehen. Helligkeit geht nativ. Ton ist noch nix da, LAN geht nicht, weiß auch nicht ob da überhaupt Hoffnung besteht. USB 3 Ports auch komplett tot. Größtes Problem: Das Ding hat ein Zweigespaltenes UEFI/BIOS, beim normalem starten kommt ein normales BIOS, dessen Bootmenü auch nicht die EFI Partion der internen HDD erkennt und booten kann. Steckt man einen beliebigen stick ein, kommt plötzlich ein EFI loader mit vielen Optionen, man kann dort sogar eigene Booteinträge erstellen, indem man z.b. nach EFI/Clover/Cloverx64.EFI usw. navigiert. Damit kann dann auch gebootet werden. Jedoch eben nicht ohne Stick... Nicht gut! Die Trackpad Lösung wird gleich getestet.

EDIT 1:

Trackpad läuft, Ton läuft.

Immer noch kein Boot von der Efi Festplatten Partition möglich

EDIT 2:

- Clover im Legacy Mode installiert, funktioniert jetzt auch von Festplatte.
- LAN funktioniert nicht.
- Batterieanzeige funktioniert trotz ACPIBatteryManager.kext nicht.
- Touchpad "Tap to Click" wäre schön zu haben, leider zeigt das Pref Pane "Kein Touchpad erkannt"
- USB 3 funktioniert nicht

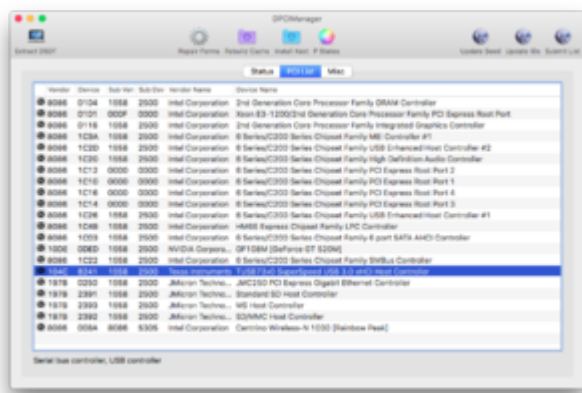
- Bluetooth funktioniert
- Webcam wird auch nicht erkannt, was aber nicht schlimm ist.
 - Webcam funktioniert (Hardwareschalter!)
- Display bleibt nach Aufwachen aus dem Sleep blank, Backlight ist aber an

Es wäre wahnsinnig toll, wenn sich jemand mal die DSDT.aml anschauen könnte, ich verstehe davon leider noch nichts.

Braucht ihr eine andere Hardwareliste?

EDIT 3:

Hier mal ein Auszug aus dem DPCIManager, wichtig wäre der Texas Instruments USB 3 Controller.



Vielen Dank schon einmal, v.a. an [@McRudolfo](#), der trotz der vielen chaotischen Fehlversuche geduldig bleibt.