

Erledigt

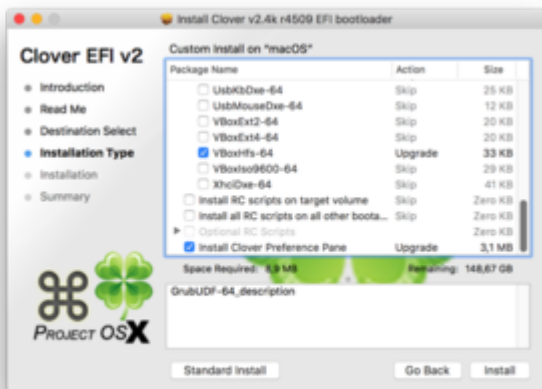
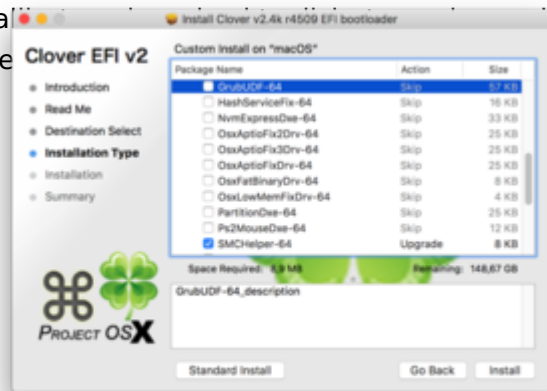
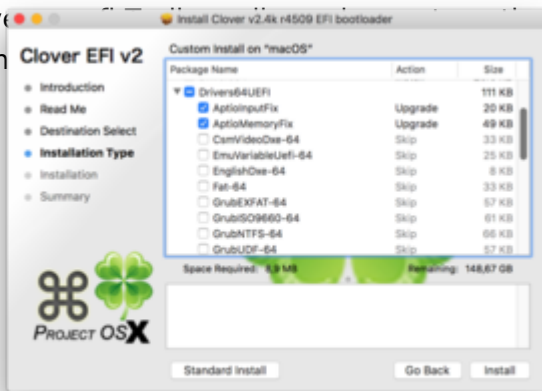
Problem Clover Configurator auf EFI (SSD) Update auf 4509

Beitrag von „al6042“ vom 3. Juni 2018, 10:16

Guten Morgen,

mit dem Clover 4509 hat sich eine kleine, aber wichtige Änderung eingeschmuggelt.

Die neue Version des Clover EFI v2 hat sich eine kleine, aber wichtige Änderung eingeschmuggelt. Diese Änderung ist eine neue Option, die es ermöglicht, die Installation von Clover EFI v2 zu konfigurieren.



Wer hier nicht explizit den .efi-Driver "VBoxHfs-64" auswählt wird beim nächsten Reboot seine HFS+ basierenden Partitionen nicht mehr sehen können.

Ich habe hier mal den SMCHelper-64.efi und den VBoxHfs-64.efi beigefügt, damit diese manuell in den Ordner /EFI/CLOVER/drivers64UEFI kopiert und genutzt werden können.