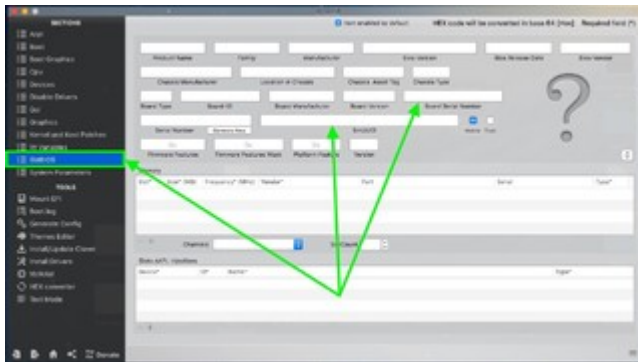


Erledigt IMessage und FaceTime

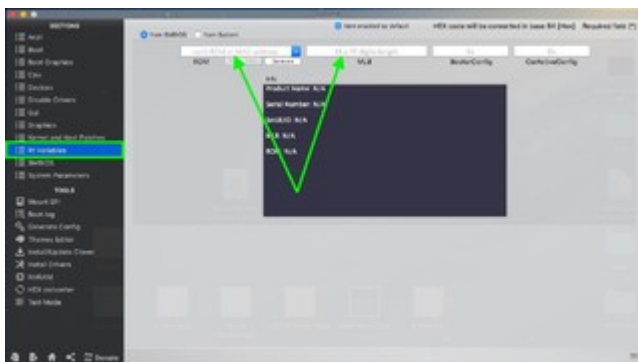
Beitrag von „Leo Duke“ vom 4. Juni 2018, 05:11

[@Eiskalt71](#)

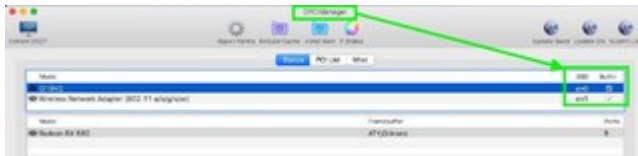
Im SMBIOS müssen alle Felder richtig ausgefüllt sein und besonders SmUUID und Board Serial Number...



... dann unter MLB muss Board Serial Number eingetragen werden. Für ROM nimmt man es am besten entweder die letzten 12 Nummer von SmUUID oder man generiert vom SMBIOS...



... DPICManager muss unbedingt zeigen, daß deine Netzwerk Karten "Builtin" sind...



Bei mir hilft es immer...



Falls Du es schon so gemacht hast, ignoriere bitte meine Nachricht. Viel Glück. Gruß und einen gelungenen Start in die neue Woche 👍