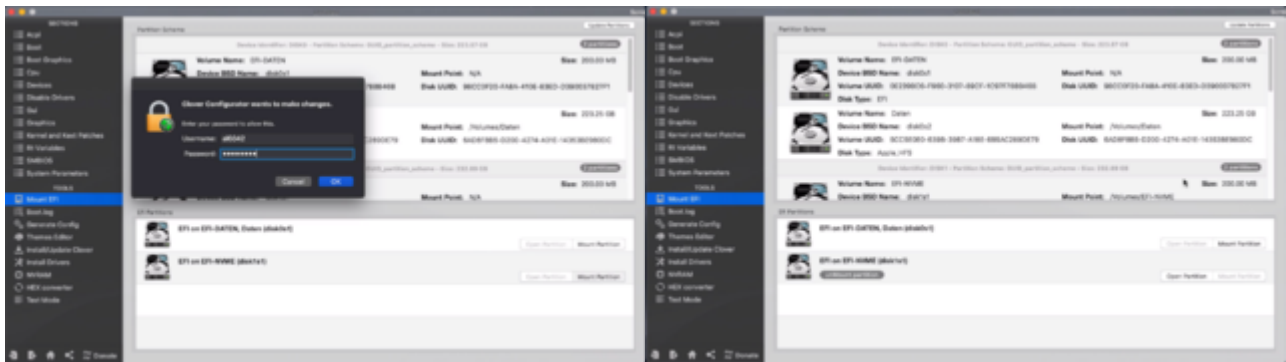


Erledigt

[Sammelthread] macOS Mojave 10.14 Developer Beta - Erfahrungen

Beitrag von „al6042“ vom 9. Juni 2018, 13:42



Aber vielleicht wäre es bei dir mal spannend zu sehen, wie du mit deinem User im Terminal eine EFI mountest.

Ggf. musst du den Clover einfach nur als Admin starten und nutzen, damit es weitergehen kann...

Da SUDO als Otto-Normal-User nicht geht, empfiehlt sich der Wechsel zum Admin im Terminal:

Zitat

Anstatt sich am System abzumelden und anschließend als Administrator wieder anzumelden, kann man sich auch direkt im Terminal als Administrator anmelden. Dazu tippt man "login" (ohne die Anführungszeichen), ein Leerzeichen und dann den Namen des Administrators ein und drückt die Zeilenschaltung. Anschließend wird man zur Eingabe des Passworts aufgefordert. Man tippt es ein, drückt nochmals die Zeilenschaltung und ist nun als Administrator im Terminal identifiziert und kann den Befehl "sudo" verwenden.

Von da aus dann per open `"/Applications/Clover Configurator.app"` ausführen undweiter geht's

(vorausgesetzt dein Clover Configurator liegt direkt im Programme-Ordner... 😊)