

Erledigt

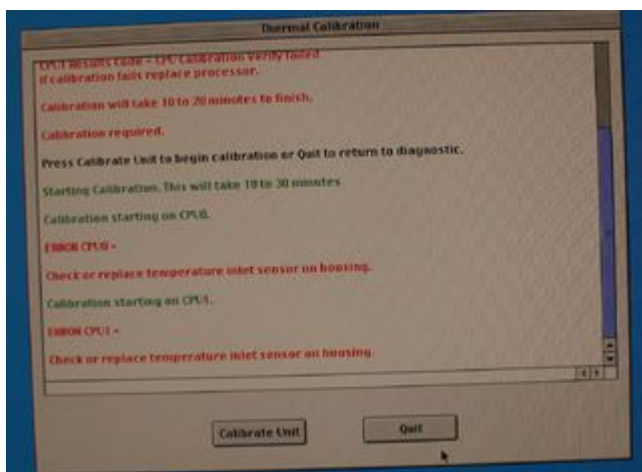
## Power Mac G5: CPU-Calibrierung ...

Beitrag von „LuckyOldMan“ vom 20. Juni 2018, 11:05

In einem meiner G5 war ursprünglich ein 2.7GHz-Liquid-System, das der Vorbesitzer schon wg. Inkontinenz zu einem 2.0GHz (nur Lüfter-gekühlt) runtergerüstet hatte. Das von ihm eingesetzte MB zeigte aber nach einiger Zeit Probleme, die durch Fehlfunktionen des Chips zwischen den RAM-Bänken verursacht wurde (bekanntes Thema). Hier wird zuweilen die Fön-Methode empfohlen, ist aber auch nichts auf Dauer.

Zudem war der zweite SATA-Port wg. Wackelkontakt unbrauchbar.

Also habe ich ein Logic-MB besorgt und gestern eingebaut. Beim Boot düsten die Lüfter deftig los, um dann leicht zurückzufahren - der G5 bootete geräuschvoll, aber anstandslos ins OS X. Logisch, dass ein CPU-Thermo-Kalibrieren anstand. Das ergab leider das hier:



Insofern erstaunlich, da das kein Problem beim vorherigen MB war.

Wo sitzen diese Temperatur-Sensoren genau, damit ich das überprüfen kann? Welches "inlet .... housing" ist gemeint?

Gruß  
LOM