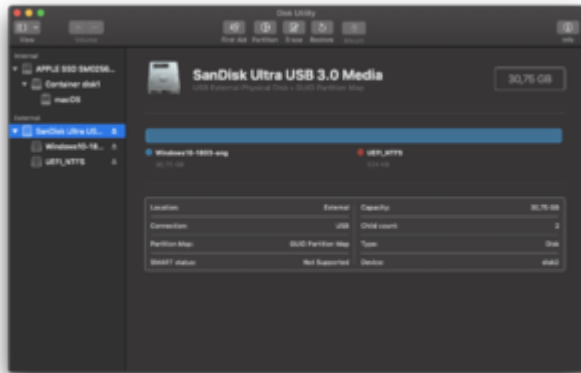


Erledigt **Dualboot mal wieder ein Problem**

Beitrag von „al6042“ vom 17. Juli 2018, 22:34

Der Stick sollte im Festplattendienstprogramm so aussehen:



und per `diskutil list` folgendes ausspucken:

```
/dev/disk2 (external, physical):
#:              TYPE NAME                    SIZE      IDENTIFIER
0:              GUID_partition_scheme         *30.8 GB  disk2
1:              Microsoft Basic Data Windows10-1803-eng  30.7 GB  disk2s1
2:              Microsoft Basic Data UEFI_NTFS          524.3 KB  disk2s2
```

Die Hinweise auf "UEFI_NTFS" und "GUID_partition_scheme" sind hier ausschlaggebend...