

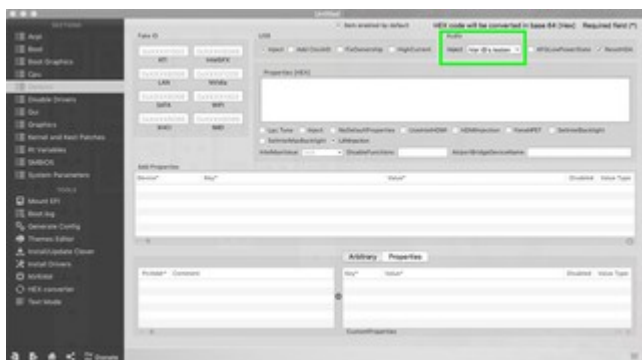
**Erledigt**

# Meine Festplatten werden in der Sierra Installation nicht erkannt

Beitrag von „grt“ vom 12. August 2018, 19:41

bzgl. sound müsste ich wissen, was für ein audiocodec im board steckt, dann könnte die passende id injected werden. wg. der nvidia müssten bitte mal die anderen einspringen, ich hab doch nur igpu's... wenn allerdings die nvidia schon ganz normal rennt, transparente leiste, volle beschleunigung, brauchst du nix zu machen. webtreiber meines wissens nur, wenns ohne nicht geht. aber auch hier bitte berichtigen @all...

EDIT: im board steckt ein ALC887, mögliche ID's wären 1, 2, 3, 5, 7, 11, 13, 17, 18, 33 & 99 ...



öffne die config.plist aus der EFI mit dem cloverconfigurator (bitte die neueste version) und trag in das feld, was ich grün markiert hab nacheinander die diversen id's ein. dann neustarten und gucken, was der ton so alles macht oder halt nicht. wenn alle anschlüsse gehen, hast du die richtige ID erwischt. appleALC.kext und Lilu.kext in ziemlich neuer version sind schon im other ordner enthalten.