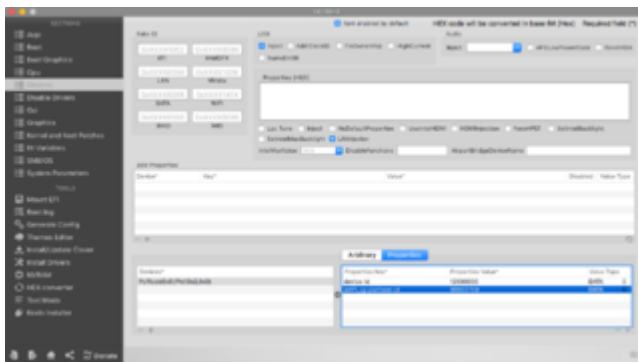


# Erledigt iGPU richtig aktivieren - Intel Core i7-8700k

Beitrag von „Harper Lewis“ vom 26. August 2018, 10:01

Moin,

du könntest auch mal die von den WEG-Entwicklern empfohlene Methode ausprobieren, bei der die Eigenschaften für die iGPU über Devices > Properties injiziert werden:



Inject Intel, ig-platform-id und die Fake ID müssen dafür entfernt werden und die PCI-Adresse muss ggfs angepasst werden, ist aber gewöhnlich unter PciRoot(0x0)/Pci(0x2,0x0) zu finden..