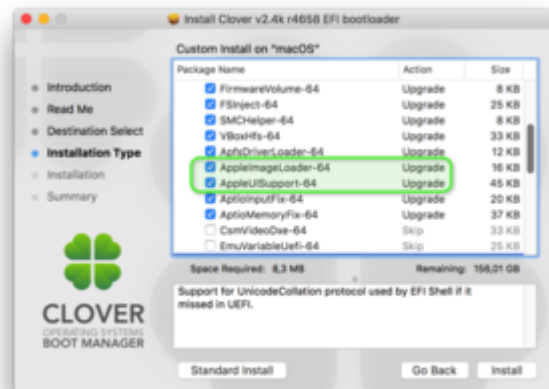
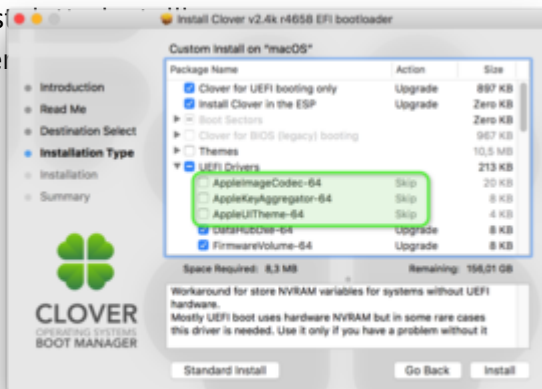


Erledigt Probleme beim Install

Beitrag von „al6042“ vom 27. August 2018, 21:39

Im Endeffekt reicht es, wenn man den Inhalt der EFI des Bootsticks auf die EFI der Festplatte kopiert.

Du kannst aber auch die Installation mit folgenden "Customize"-Einträgen auf die EFI der Festplatte kopieren.



Die grüne Markierung bitte nicht beachten, die wurde in einem anderen Zusammenhang dort platziert.

