

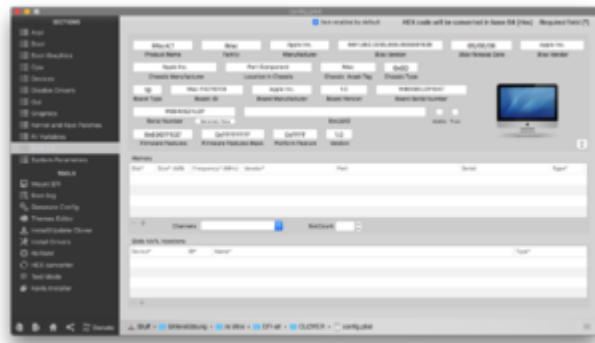
Erledigt

EFI Partition/Kexte/config.plist aufräumen

Beitrag von „al6042“ vom 1. September 2018, 13:06

Ist da immer noch Sierra 10.12.4 auf dem System?

Daneben vermute ich hier einen kleinen Denk-Fehler:



EDIT:

Versuche es bitte mal mit der beiliegenden EFI.

Nutzt den aktuellsten Clover, die passenden Kexte und EFI-Treiber, sowie das SMBIOS einen iMac17,1...

Vorher bitte deinen EFI-Ordner zu "EFI-alt" umbenennen.