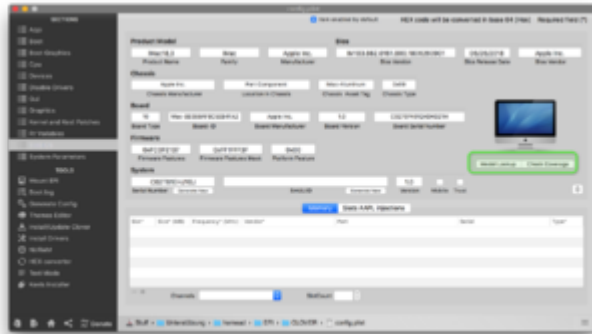


Clover Configurator immer aktuell

Beitrag von „al6042“ vom 2. September 2018, 13:00

Und hier die Version 5.2.0.1 mit folgenden Neuerungen:



Der Punkt "Model Lookup" schaut unter <http://www.everymac.com> nach den Details zu der Kiste, während "Check Coverage" euch die Prüfung der genutzten Seriennummer ermöglicht.