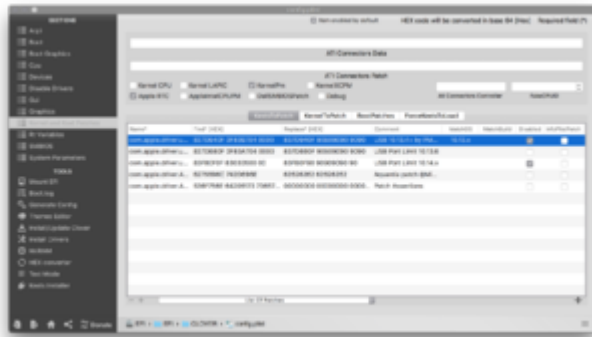


Erledigt

Bluetooth wird erkannt, aber geht irgendwie nur halb..

Beitrag von „zw3ist3in“ vom 23. September 2018, 15:55

Hallo zusammen, danke für die Antworten! Es lag tatsächlich am Update auf 10.13.6. und am internen WiFi Modul. Ich habe es im BIOS abgeschaltet (war garnicht leicht zu finden, irgendwas mit WAN Radio) und habe die Häkchen umgeschaltet.



Bei dem morgigen Upgrade auf 10.14 muss ich vermutlich auch noch einmal die Häkchen umsetzen.

Nochmals vielen Dank für eure Hilfe!

