

Erledigt

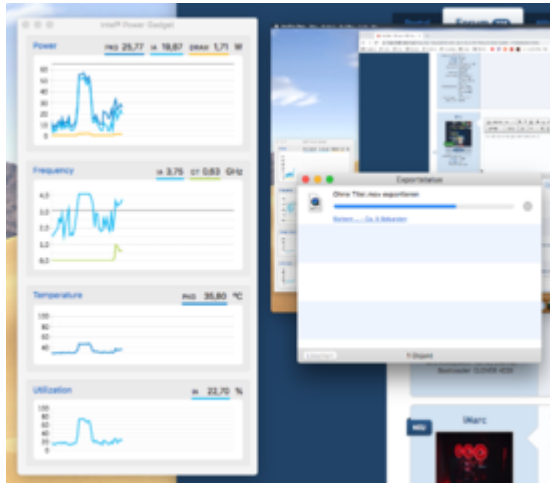
## Intel Quick-Sync mit WhateverGreen

Beitrag von „mitchde“ vom 24. September 2018, 12:06

[Zitat von Un!x](#)

Guten Morgen,

ich habe da mal eine kleine Frage, und zwar habe ich die iGPU jetzt ans laufen gebracht. Diese wird nur benutzt wenn ich etwas mittels z.B. Quicktime exportiere oder?



Genau - bzw. genauer die iGPU arbeitet dann, wenn **irgendein** Video-Programm diese anspricht (QuickSync Videoenc). QS nc funzt nicht automatisch, sprich die Video App muss so programmiert sein QS auch zu nutzen - wenn eine iGPU da ist. Gibt jede Menge Video Enc Apps - das ist die klare Mehrheit > 90% - welche QS NICHT ansprechen = reine CPU Arbeit.

Muss jedoch nicht nur negativ sein, denn QS hat einige Einschränkungen (kein 2 Pass Enc zb.) sodaß Qualitäts Fans bzw. Profis eher aufwändigere (höhere Quali) Software CPU ENC (auf Highend 12 Kerne+ CPus) einsetzen. Bzw. wenn HW ENC spezielle teure GPU/spezial Software (CUDA) für Steaming Encoding.

Für Normaluser reicht die QS Quali jedoch voll aus.