

Erledigt

Festplatten richtig einrichten -> Dualboot und mehr

Beitrag von „cobanramo“ vom 8. Oktober 2018, 00:37

Guck, es ist am einfachsten für dich wenn du deinen HDD trennst und nur den SSD in betrieb hast, danach den nächsten erledigst.

Ausgang situation;

SSD = SATA Port 0

HDD = SATA Port 1

1. jetzt HDD an Port 1 Kabel trennen, danach so wie gewohnt MacOS auf den SSD installieren mit allem drum und dran und gucken das es funktioniert/startet. Inklusive Clover installation !

2. jetzt den SSD trennen, HDD an SATA Port1 anschliessen, danach den Windows im UEFI modus installieren mit allem drum und dran und fertig stellen.

3. jetzt den SSD Kabel an Sata Port0 anschliessen, danach im Bios den Startreihenfolge "Boot Order" den SSD an 1. stelle konfigurieren und speichern/neustarten.

Jetzt sollte Clover starten. Wenn es direkt MacOs startet solltest du mit

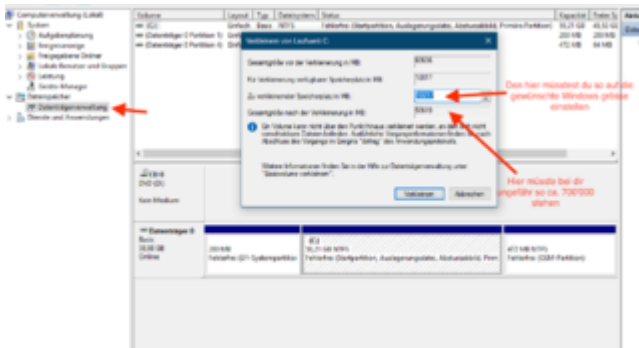
Clover Configurator deinen Config.plist Optionen so wie auf den Bildern anpassen.





So jetzt mal testen und wenn beide Betriebssysteme vom Clover Menü starten können startest du mal Windows.

1. Klickst du auf den Start und gibst auf dem Tastatur "Comp" ein und startest den Computerverwaltung.
2. Hier wählst du den "Datenträgerverwaltung" an, rechst siehst du jetzt deine SSD & HDD.
3. Du klickst jetzt auf den HDD mit der Windows drauf (C:) rechte maus taste und wählst "Volume Verkleinern", auf der nächsten Fenster passt du die Größe deines Windows Partition an.



So wär dann fast so weit, jetzt hast den Windows so ca. auf 300Gb, der rest sollte leer sein. Jetzt den leeren platz (700Gb) entweder im Windows einen neuen ExFat Partition erstellen und in beiden Betriebssysteme einsetzen oder MacOS starten und sie als HFS+ Partition erstellen und nur im MacOS einsetzen.

So wie du es gerne hättest. 😊

Gruss Coban