

Erledigt

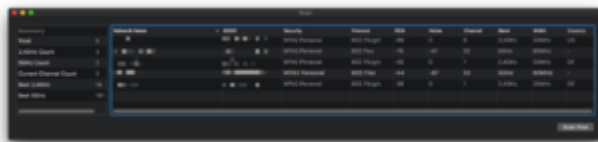
Mojave auf Deskmini 110 Hilfe

Beitrag von „al6042“ vom 10. Oktober 2018, 21:51

Das 5GHz Geräffel sollte von Haus aus gehen.

Was wird den mit dem Programm "Wireless Diagnostics" angezeigt, wenn du dort über "Fenster" den Punkt Scan auswählst.

Sollte ungefähr so was rauskommen:



Der "RSSI" zeigt die Signalstärke... je eher an der Null, desto besser.