

## Erledigt **Lenovo T420 - macOS Installation**

Beitrag von „.rrr.“ vom 24. November 2018, 15:43

[Zitat von grt](#)

als admin ist aber schon mal richtig.

Das fand ich auch. Nur komisch ist doch, dass einfach danach nix passiert, oder?



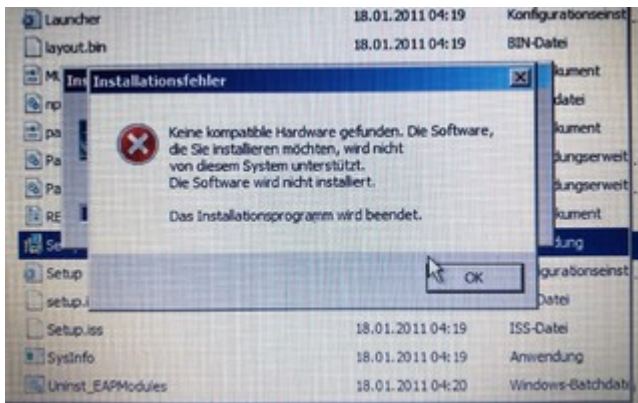
Wireless LAN ist aktiviert. Aber da steht auch, dass ich BT aktiviert hätte. Meines Wissens nach hat der T420 bei mir aber gar kein BT.

Doch leider sagt Windows bei der Treiber Installation, dass das Gerät nicht gefunden wird.

Heißt also:

Entweder ist das BIOS nicht richtig geflasht und deshalb erkennt Windows die WLAN-Karte nicht, oder die Karte selbst ist defekt.

Richtig?



Also so richtig vorwärts komme ich irgendwie insgesamt nicht. 😞