

Erledigt **Lenovo T420 - macOS Installation**

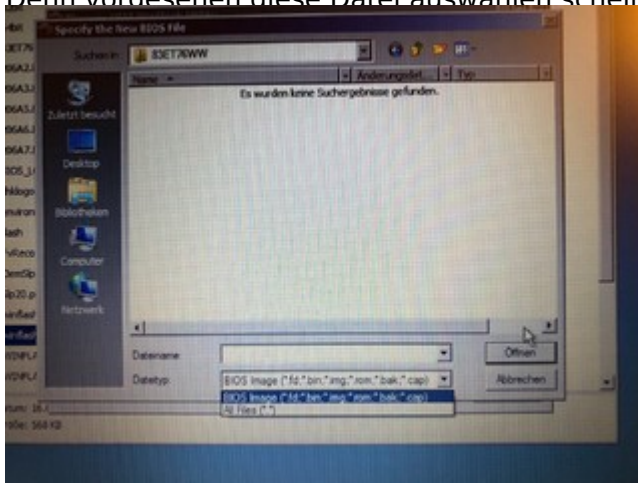
Beitrag von „.rrr.“ vom 27. November 2018, 03:25

[Zitat von griven](#)

Mehr ist eigentlich nicht zu tun...

Danke griven für den Hinweis. Das muss man wirklich wissen.

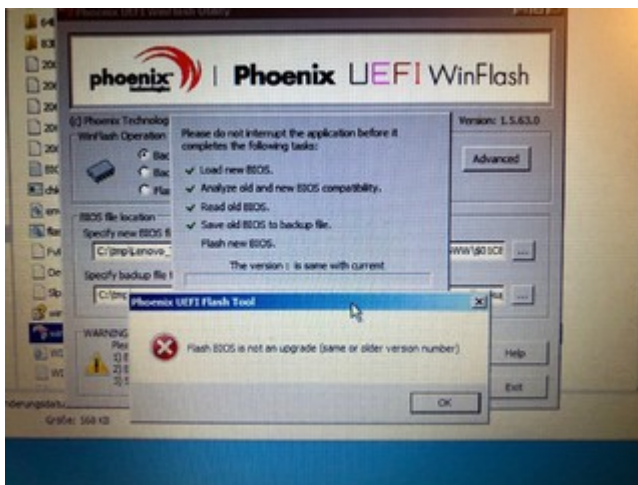
Denn vorgesehen diese Datei auswählen scheint es anfangs nicht zu sein.



Nun hab ich dann die Dateien manuell ausgewählt, bzw. eine Backupdatei angegeben.



Doch irgendwie komme ich leider wieder nicht weiter.



Nach meinem Dafürhalten ist es doch richtig, dass das BIOS das Gleiche ist. Es ist ja v1.46 vorhanden, dass mit einer gemoddeten v1.46 ersetzt werden soll.

Oder besagt die Meldung, dass doch schon die gemoddete Version des BIOS installiert ist?!

Wenn dem so wäre, ist dies dann die endgültige Bestätigung, dass die in der Bucht geordnete WLAN-Karte defekt war.

Hat jemand eine Idee?