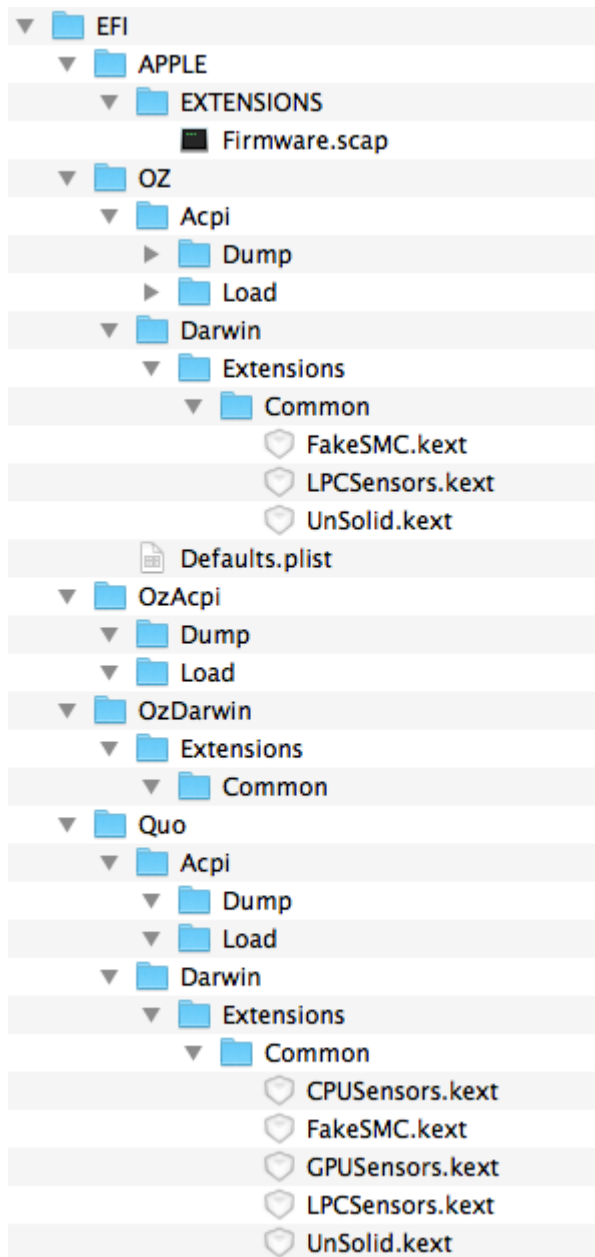


Erledigt

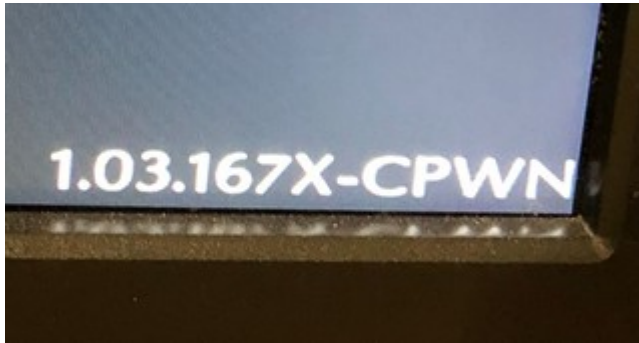
# Upgrade von Yosemite auf High Sierra - GA-H97-HD3

Beitrag von „kokopelli“ vom 2. Dezember 2018, 15:24

Die Dateistruktur sieht nun wie folgt aus:



Dann habe ich das NVRAM Reset gemacht, der Bildschirm hat bunt geflackert und es kam auch eine Versionsnummer unten rechts:



*Ich habe ein Problem lokalisiert:* Es scheinen irgendwo auf meiner primären SSD immer noch Reste von Chameleon zu sein, die verursachen den folgenden Bildschirm, wenn ich mit dem neuen Stick booten will (solange wie die primäre SSD angeschlossen ist):



Ich habe daraufhin versucht, die Reste von Chameleon von der primären SSD zu tilgen, doch es scheinen noch Reste vorhanden zu sein. Frage: **Wie bekomme ich die Reste von Chameleon komplett beseitigt?**

Der obere Chameleon-Bildschirm kommt schon mal nicht mehr, aber dafür dieser Error artige Bildschirm, wenn ich versuche, vom Stick zu starten, während die primäre SSD angeschlossen ist:

```
boot0: GPT
boot0: test
boot0: test
boot0: done
boot1: error_
```

Das Booten von der primären SSD (mit Yosemite) selbst klappt hingegen prima. Nur wenn ich vom Stick booten will, gibt es die oben genannten Probleme.

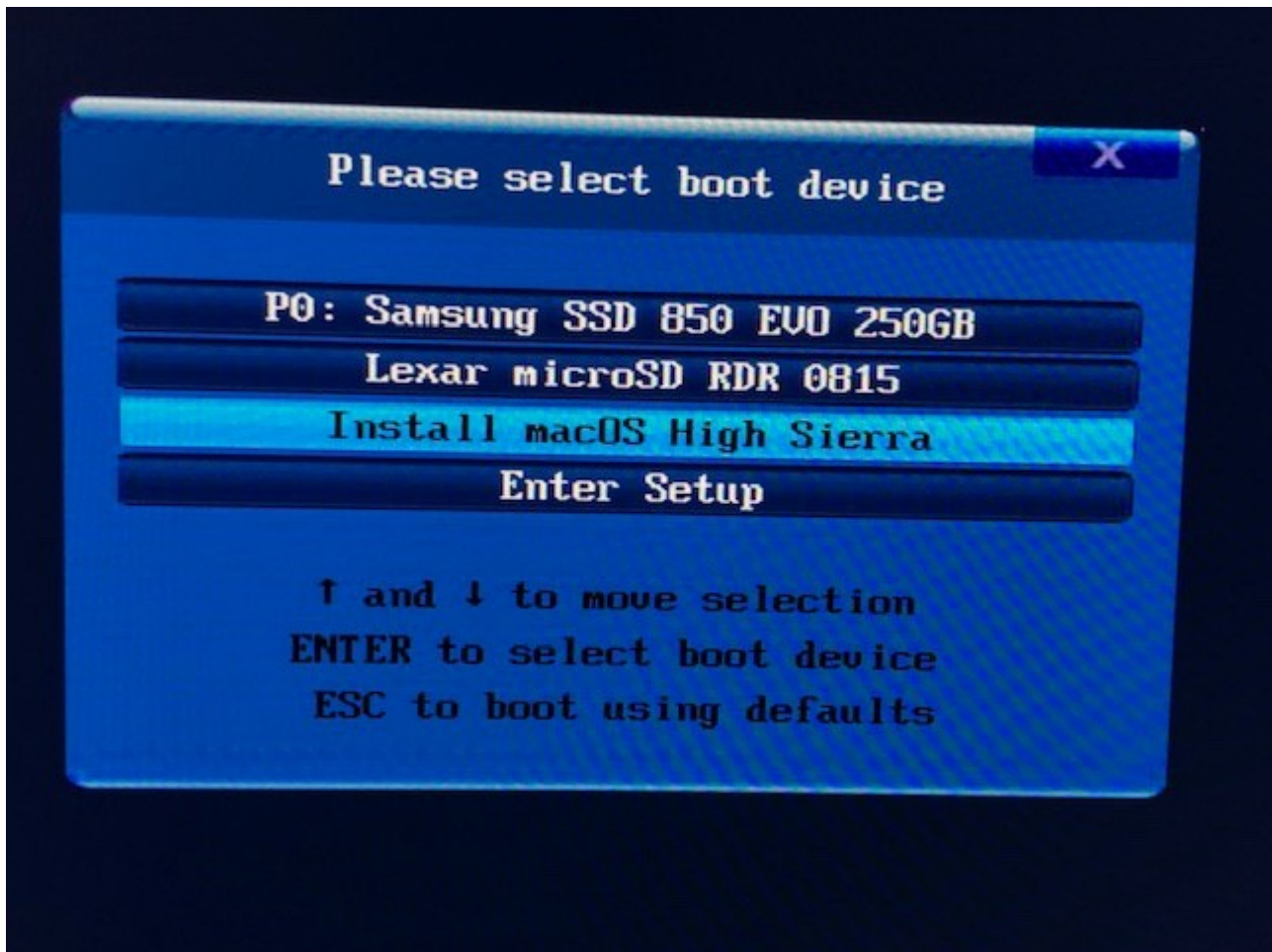
Wenn die primäre SSD nicht eingebaut ist, will der Stick aber dennoch nicht booten, allerdings mit einer anderen Meldung:

```
Reboot and Select proper Boot device
or Insert Boot Media in selected Boot device and press a key
```

Als wäre der Boot-Stick nicht bootfähig. Hab aber sogar zwei verschiedene Stick ausprobiert...

Das Wiki sagt: "Mit der Taste F12 (Herstellerabhängig) beim hochfahren kommt ihr ins Bootmenü. Dort wählt ihr in der erscheinenden Liste den Stick mit OS X aus und bootet davon! Es wird in die Mac OS X Installation gebootet und ihr seht nach einiger Zeit die Installationsoberfläche!"

Wenn ich mit F12 starte, kann ich entweder den Stick selber auswählen oder den Eintrag "Install macOS High Sierra":



Wenn ich den Stick selber wähle (hier "Lexar microSD", kommt o.g. Fehler, wenn ich "Install macOS High Sierra" wähle, läuft zumindest der Ladebalken und der Apfel erscheint... **Welcher Weg ist nun der richtige?**

Nochmal eine Frage zu der EFI Partition, auf die man ja ein paar Dateien legen muss: **Welcher EFI-Partition ist hier gemeint? Die EFI-Partition des Installer-Sticks oder die EFI-Partition des Laufwerks, auf dem High Sierra installiert werden soll?**