

Erledigt

BCM943602CS mit ohne Bluetooth?!

Beitrag von „revunix“ vom 8. Dezember 2018, 16:23

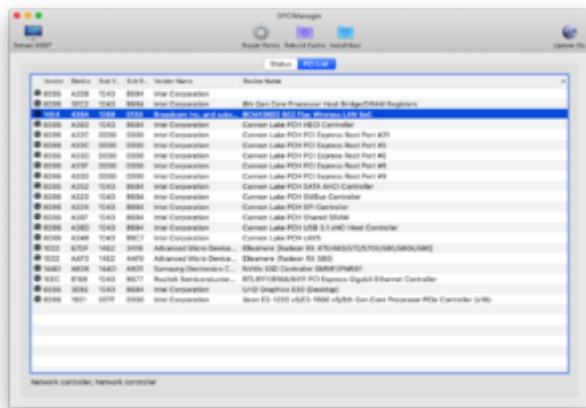
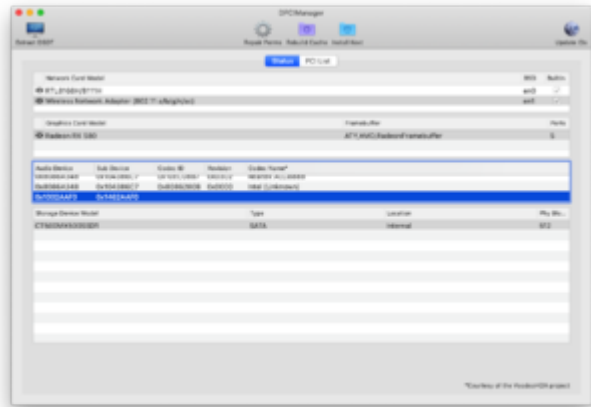
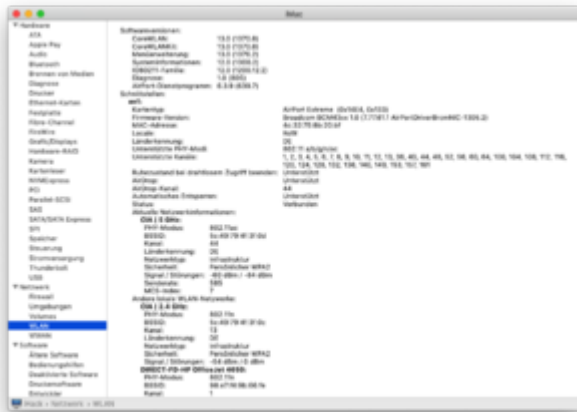
Guten Tag HackFreunde,

Endlich habe ich meine WiFi Combi Karte aus China bekommen (Link in der Signatur). Nun habe ich sie verbaut und wollte alles testen. WiFi funktioniert allerdings möchte der Blauzahn nicht so wirklich. Auch unter Windows will der Treiber nicht installiert werden. Dort wird er als Bluetooth Gerät erkannt, aber halt ohne Treiber. Hat da jemand einen Treiber für Windows? Driver Booster hat auch keinen Treiber gefunden, und der findet sonst so ziemlich alles.

Unter Windoof ist mir das mit dem BT eigentlich egal, Hauptsache es funktioniert unter macOS



Meine EFI ist auch in der Signatur, dank Mac



EDIT:

Hab ganz vergessen zu sagen, das die Karte nicht als USB Gerät angezeigt wird. ggf. liegt es an den SSDTs?! Weil unter Windows wird sie ja mehr oder weniger erkannt.



Liebe Grüße,
alex