

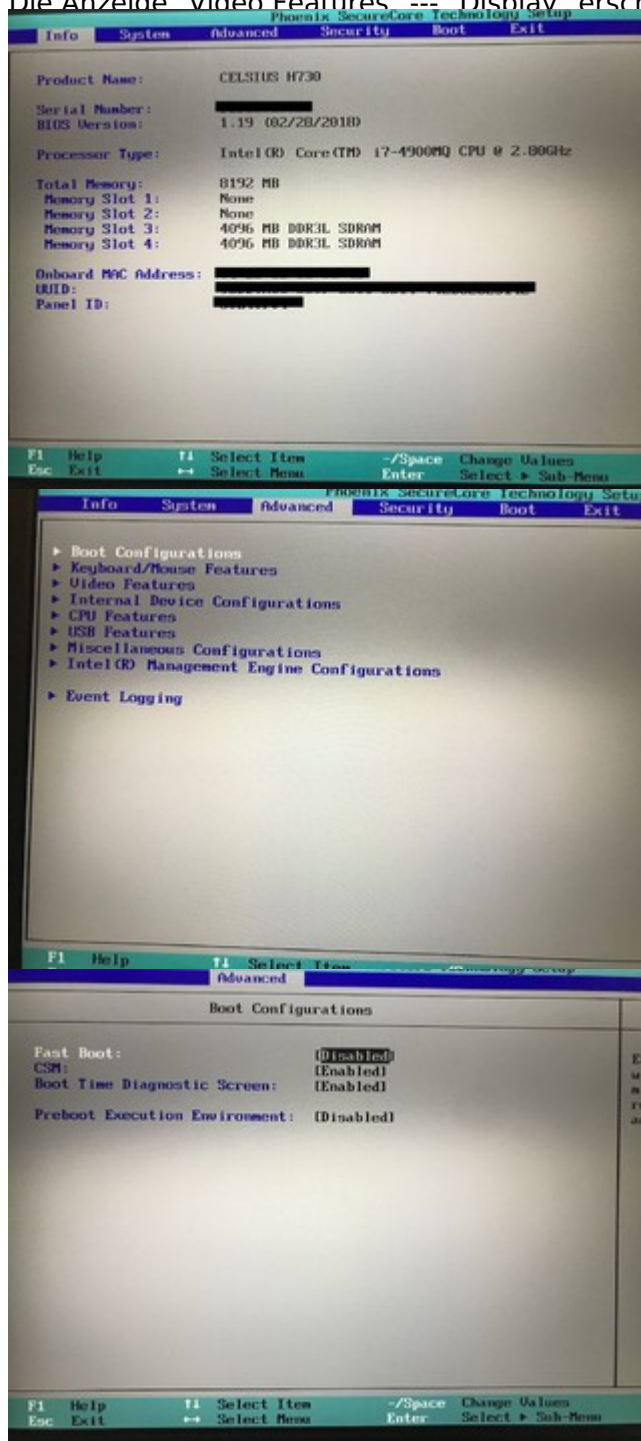
Erledigt

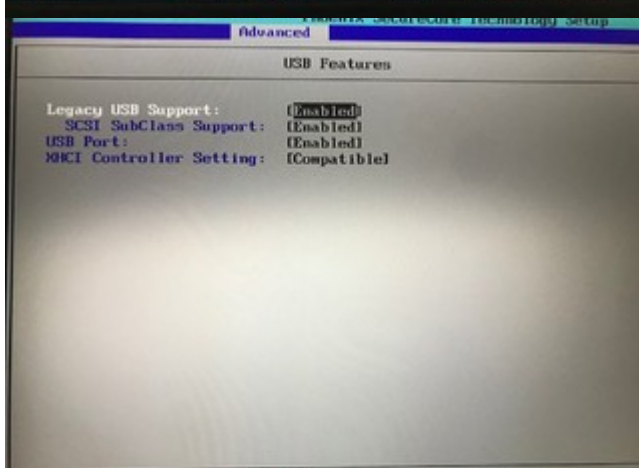
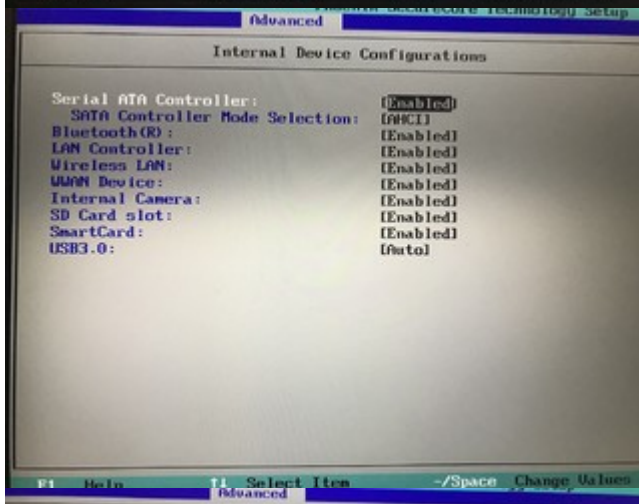
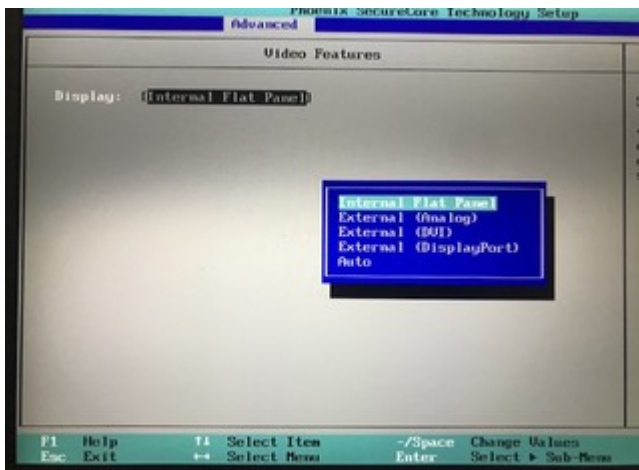
Installation auf Fujitsu Celsius H730 - schwarzer Bildschirm (Optimus)

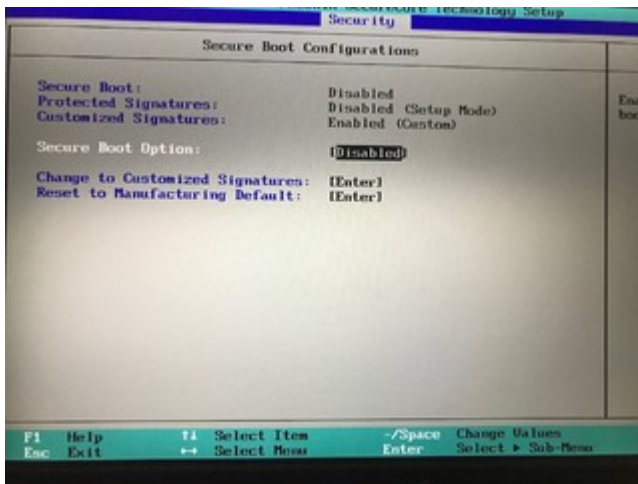
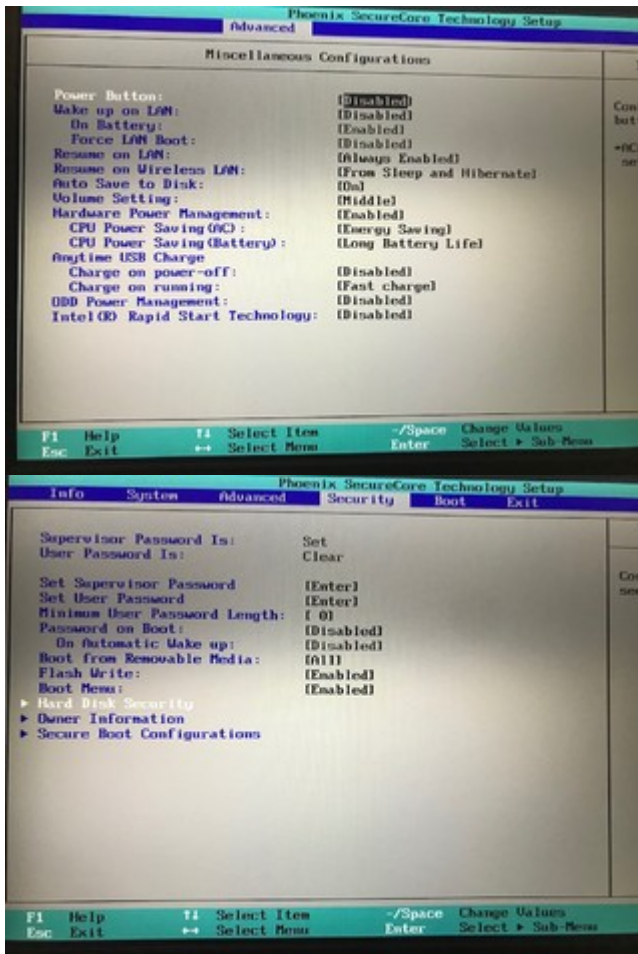
Beitrag von „SirGera“ vom 13. Dezember 2018, 22:55

Hier habe ich mal die Relevanten BIOS Menüs ab fotografiert.

Die Anzeige "Video Features" --- "Display" erscheint nur wenn CSM auf 'enabled' gestellt ist.







Bei noch schlechter werdendem Wetter wird nochmal herumgebastelt 🌈