

**Erledigt**

# Lenovo T480 goes Mojave oder Houston, wir haben ein Problem...

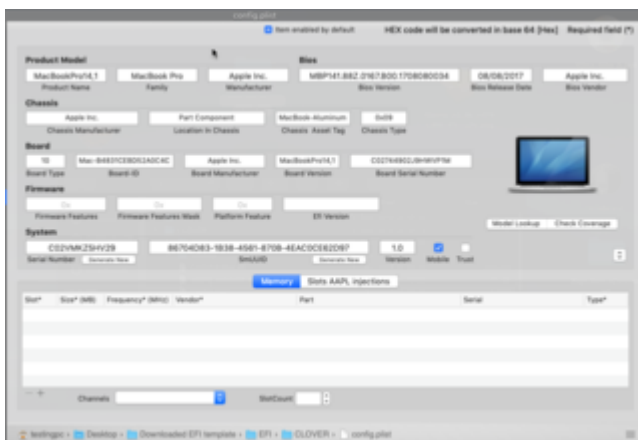
Beitrag von „manuun1“ vom 25. Dezember 2018, 14:38

[al6042](#) Hier sind die beiden.

Das ist das EFI aus dem Forum hier ("EFI T480 Stand Oktober 2018")



Das ist das aus dem Tony Forum



Bei diesem funktioniert die Partitionierung, aber beide Hängen beim zweiten Installationscreen.