

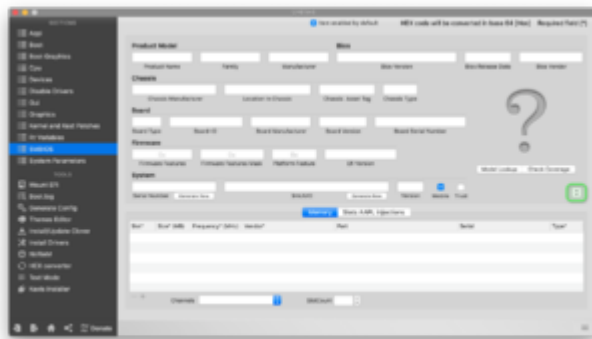
Erledigt

Wie kann man feststellen was die richtige Entstellen ist 12.1 oder gar 18.3 usw ?

Beitrag von „al6042“ vom 12. Januar 2019, 00:01

Das kannst du bequem mit dem aktuellen Clover Configurator erkennen.

Unter SMBIOS kannst du auf die folgende Schaltfläche klicken und anhand der CPU Generation eine Auswahl treffen:



Zusätzlich kannst du weitere spannende Details über die Modelle über den [Mactracker](https://www.mactracker.com/) auslesen.