

Erledigt **RX580** **Lüftersteuerung** **funktioniert**
(teilweise) nicht

Beitrag von „FARV“ vom 12. Januar 2019, 21:01

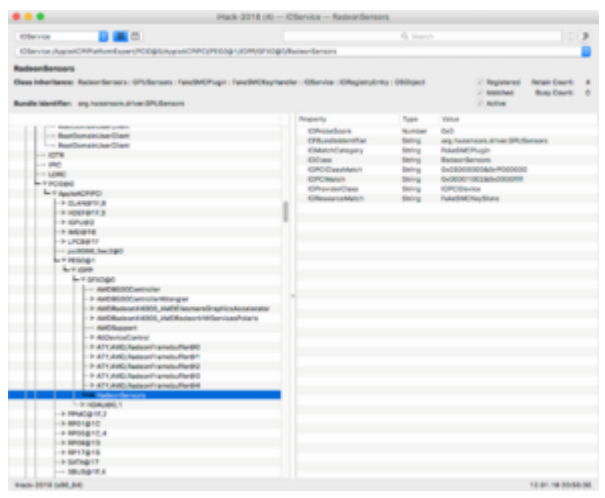
[CMMChris](#) : Zunächst einmal vielen Dank für die nun ausführliche Info.

Allerdings scheint bei mir immer noch einige schief zu laufen.

Das "gfxutil" gibt folgendes aus:



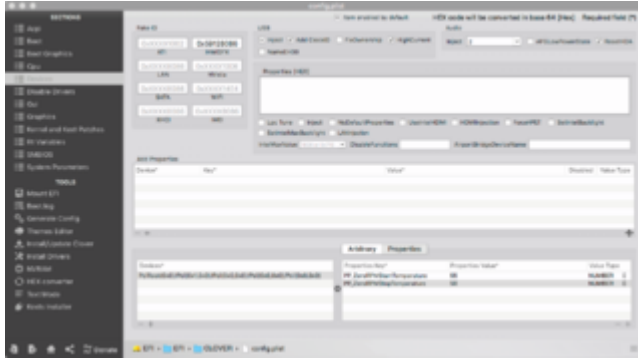
Obwohl im "IO Registry Explorer" folgendes zu sehen ist.



Interessant finde ich, dass es dort einen Eintrag "RadeonSensors" gibt.

Hat das was zu bedeuten, bzw. irgend einen Einfluss?

Ich habe jetzt mal meine "config.sys" wie folgt gepatched und bin gespannt, wie sich das System nun verhält.



Gruß

Tim