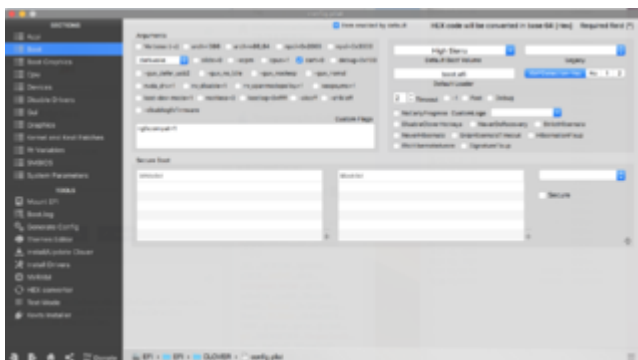
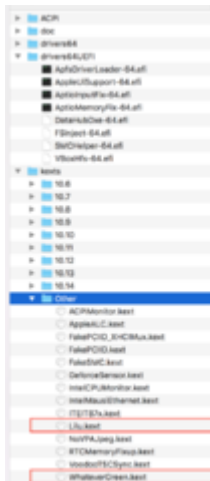


Erledigt

Sicherheitsupdate HIGH SIERRA 10.13.6 2019-001

Beitrag von „rubenszy“ vom 24. Januar 2019, 09:58

Nvidia Besitzer müssen nur WEG+Lilu und ein BootFlag setzen und schon ist es ungefähr das selbe.





NVIDIA GeForce GTX 1070 Ti:

Chipsatz-Modell: NVIDIA GeForce GTX 1070 Ti
Typ: GPU
Bus: PCIe
Steckplatz: PCI Slot 0
PCIe-Lane-Breite: x16
VRAM (dynamisch, maximal): 8191 MB
Hersteller: NVIDIA (0x10de)
Geräte-ID: 0x1b82
Versions-ID: 0x00a1
ROM-Version: VBIOS 86.04.85.00.a0
Metall: Unterstützt, Funktionsset macOS GPUFamily1 v3

Displays:

LG Ultra HD:
Auflösung: 5120 x 2880 (5K/UHD+ - Ultra High Definition Plus)
UI sieht aus wie: 2560 x 1440 @ 60 Hz
Framepufferiefe: 24-Bit Farbe (ARGB8888)
Hauptdisplay: Ja
Synchronisierung: Aus
Eingeschaltet: Ja
Rotation: Unterstützt
Helligkeit automatisch anpassen: Nein
Verbindungstyp: DisplayPort

LG Ultra HD:
Auflösung: 5120 x 2880 (5K/UHD+ - Ultra High Definition Plus)
UI sieht aus wie: 2560 x 1440 @ 60 Hz
Framepufferiefe: 24-Bit Farbe (ARGB8888)
Synchronisierung: Aus
Eingeschaltet: Ja
Rotation: Unterstützt
Helligkeit automatisch anpassen: Nein
Verbindungstyp: DisplayPort