

In Arbeit

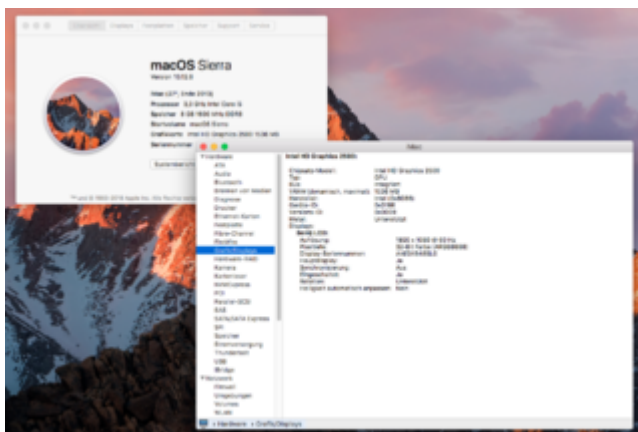
Intel HD Graphics 2500 (QE/Unterstützt, Funktionsset macOS GPUFamily1 v3 & v4)

Beitrag von „derHackfan“ vom 26. Februar 2019, 22:56

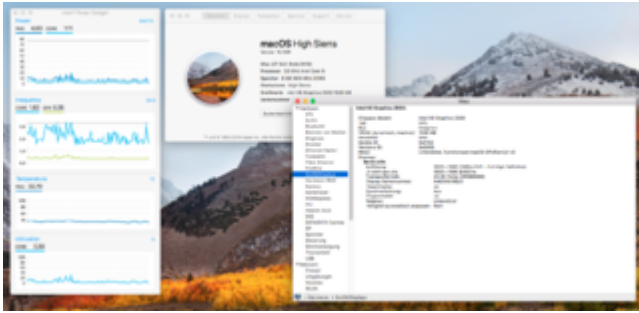
Update: OS X El Capitan 10.11.6 kann die HD 2500 auch.



Update: macOS Sierra 10.12.6 kann die HD 2500 auch.



Update: macOS High Sierra 10.13.6 kann die HD 2500 auch.



Update: macOS Mojave 10.14.3 kann die HD 2500 auch.

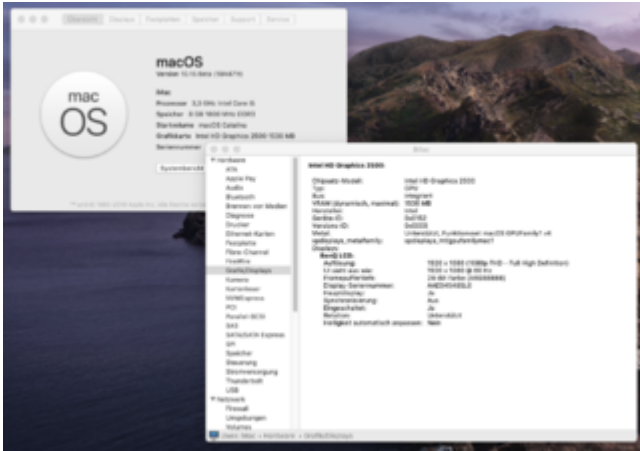


Bootloader: Ozmosis/Clover macOS Mojave ready, Inject Intel, ig-platform-id

Update: macOS Mojave 10.14.4 Beta kann die HD 2500 auch.



Update: macOS Catalina 10.15 Beta (19A471t) kann die HD 2500 auch.



Bootloader: unverändert