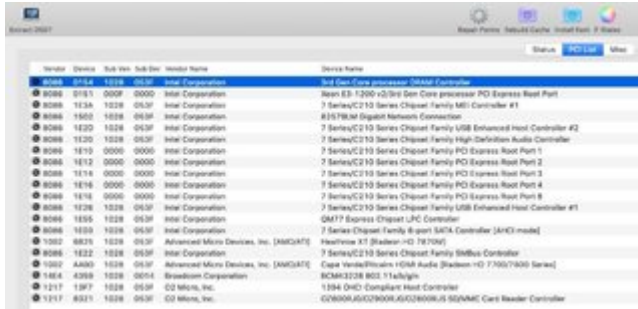


Erledigt Dell Precision M6700 High Sierra

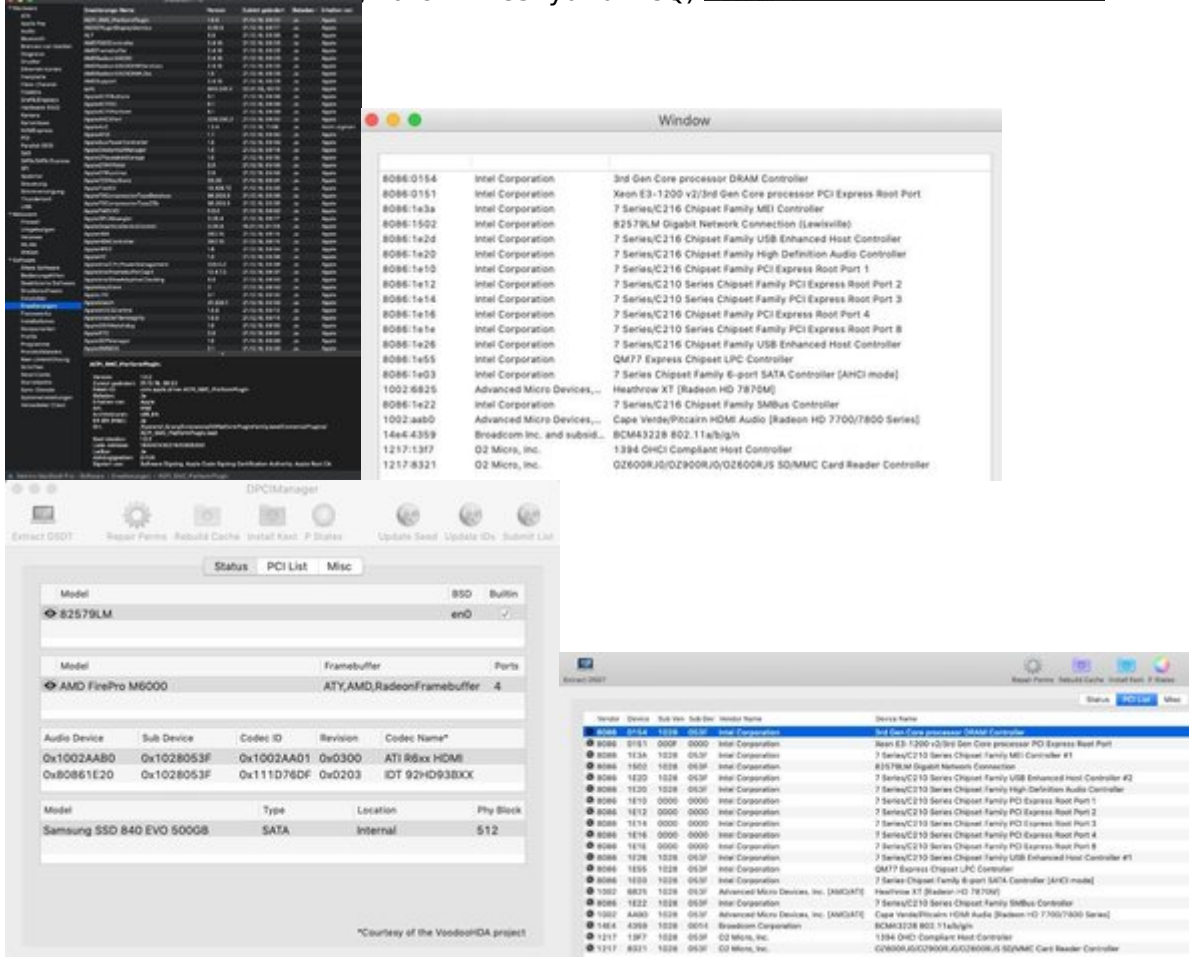
Beitrag von „lametta17“ vom 28. Januar 2019 09:03



EFI.zip Hallo griven,

habe bei youtube ein Video von einem griven gefunden

(<https://www.youtube.com/watch?v=s5FydhbNvsQ>)



welches folgenden Erfolg gebracht hat:

Nach mehrmaligen booten, mit angeschlossenen HDMI Monitor, konnte ich Mojave starten. (Sonst kamm immer ein gelber Bildschirm.)

Habe mit hinzufügen von WEG in S/L/E, dort wurde auch Lilu installiert, folendes Ergebnis erzielt:

Kann jetzt immer erfolgreich in Mojave booten. Aber nur auf den HDMI-Anschluß.

Müsste jetzt noch wissen wir ich den Laptop-Display, oder besser noch beide Bildschirme ansteuern kann.

Die AMD ist vom Typ "**Chutoro**".

Habe folgendes in Clover eingetragen:

radpg=15 -lilubetaall

Seit dem läuft alles besser, Aber nur auf HDMI.