

Erledigt

ASUS FX753VE - Erkennung AC Ladekabel

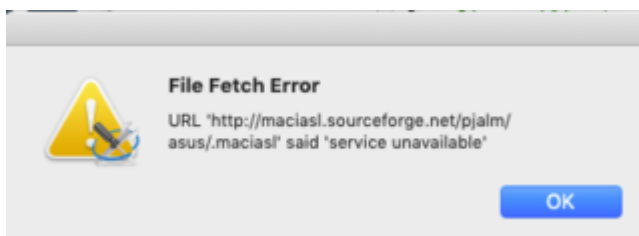
Beitrag von „hhfritz“ vom 8. Februar 2019, 10:13

[anonymous writer](#) : Vielen Dank! Das mit dem Neueinlesen hat geklappt. Das Touchpad geht wieder. 🐸 .

Ich wusste nicht dass man die DSDT Datei immer wieder neu einlesen muss. Ich hatte ja die aus dem origin Ordner genommen und sie hatte den gleichen Zeitstempel wie die anderen Dateien auch.

Die Batterieanzeige läuft noch nicht optimal, aber er erkennt nun immerhin dass die Batterie geladen wird. Ich hoffe dass das ausreicht und er nicht wieder in den Ruhezustand will. Das würde mir ausreichen indem ich immer mit Netzteil starte und dann wieder abziehe, bis es gebraucht wird. Denn nur dann berechnet er auch die Zeit die er braucht bis er voll geladen ist.

Ich habe seit vorhin diesen Fehler bei MaciASL:



habt ihr das auch oder ist das nur bei mir. Ich muss dann ca 10 mal bestätigen bis es weg ist. Und dann fehlen einige Einträge zum patchen...