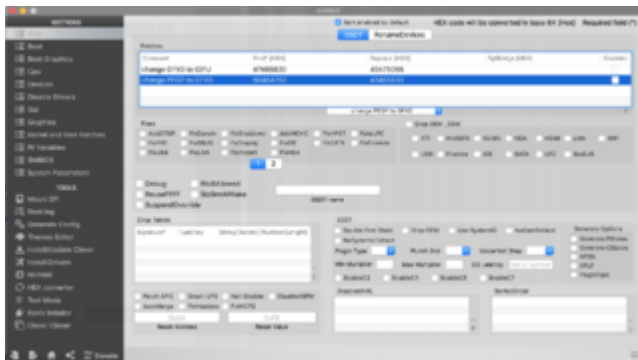
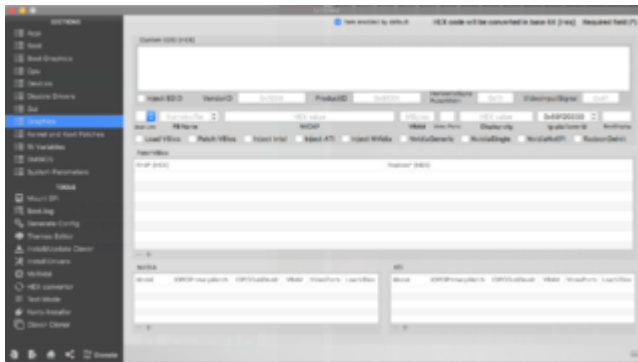


# Erledigt Intel UHD 630 nur 5MB Speicher und 1024 er Auflösung

Beitrag von „rubenszy“ vom 16. Februar 2019, 17:57

Ohne ein paar Clovber Einstellung wir es auch nicht klappe, das hat auch nichts mit der 1080Ti zu tun.



oder du benutzt

