

Erledigt

# Kaby Lake Sammelthread (lauffähige Konfigurationen) Desktop

Beitrag von „al6042“ vom 24. Februar 2019, 22:28

Hm...

gilt ein NUC7i5BNK im i5 7260U (Laptop-CPU) als Desktop?

Ach, wie auch immer... da isser:

Modell NUC7i5BNK (BIOS: BNKBL357.86A.  
0069.2018.0920.1250)  
CPU i5 7260U (2C/4T)  
RAM G.Skill Ripjaws 16GB DDR4 SO-DIMM K2 2133 C15  
Grafik Intel Iris Plus Grafik 640  
SSD Samsung 970 EVO 500 GB (m.2 NVMe)

Welche Hardware funktioniert:

Grafik Mit dem HDMI2.0-Port gehen 4K in 60 Hz, über den TB-USB-C Port aktuell nur 4K in 30 Hz  
(liegt am USB-C-Adapter ohne HDMI2.0)  
Audio ALC283 mit LayoutID 66 und Audio über HDMI  
LAN Intel I219V4 mit [Mieze](#) 's IntelMausiEthernet in Version 2.5.0d0  
USB Ports Alle nach aussen geführten... die beiden internen USB2.0-Header sind nicht im Einsatz

Welche Hardware funktioniert nicht:

> die Intel-WLAN/BT-Kombi... ist leider verlötet und somit nicht austauschbar

> Mikrofon-Eingang per Headset... da werde ich doch mal bei [MacPeet](#) anklopfen müssen 😊

Vorbereitungen im BIOS:

Da gab es ein paar Sachen zu berücksichtigen.

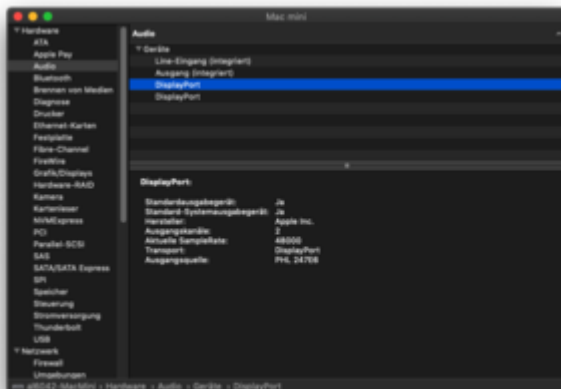
Habe dazu aber ein ZIP mit den BIOSPics hier beigefügt.

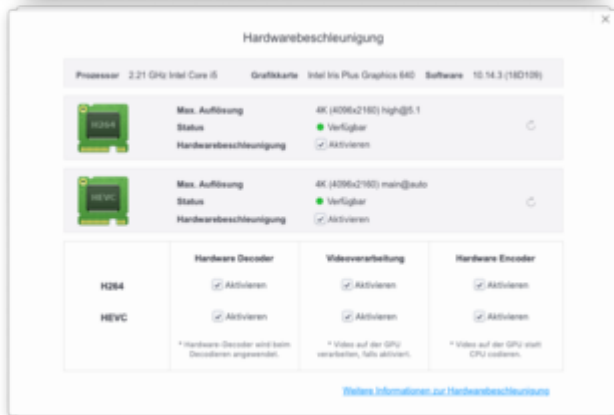
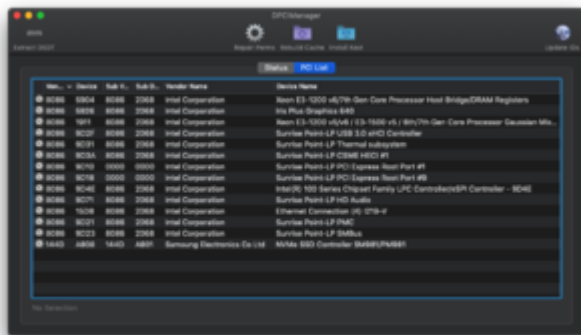
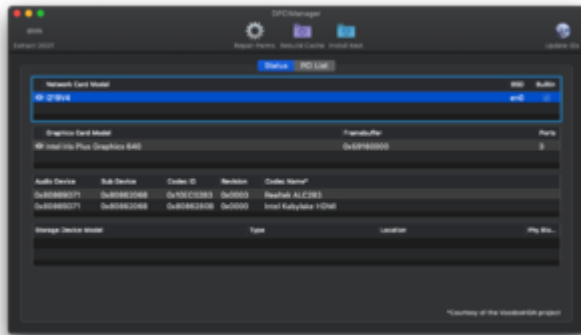
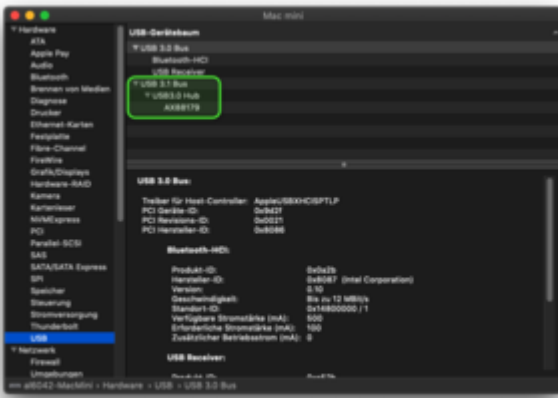
Installation:

Möglichst einfach...

Grundlage war wieder mal das EFI-Paket aus [Install-Stick für diverse System-Varianten \(High Sierra 10.13.6 und Mojave 10.14\)](#) und dazu noch ein paar Kleinigkeiten dazu gepackt.

EFI-Ordner mit geänderten Seriennummern ist beigefügt.





Macmini8,1



