

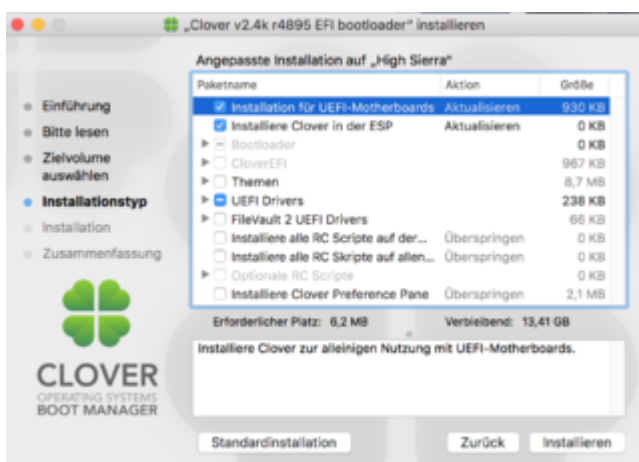
Umsetzung prüfen

Hardwarebeschleunigung Vega56 geht nicht

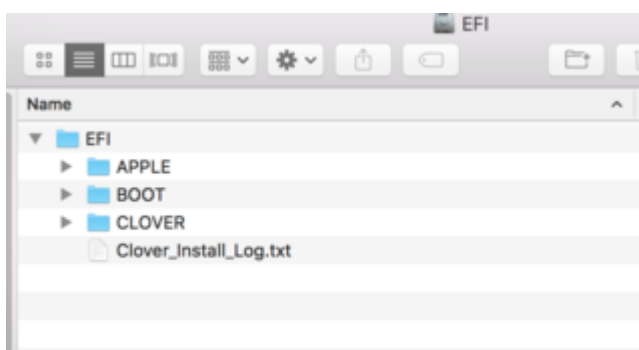
Beitrag von „rubenszy“ vom 3. März 2019, 19:42

Bei Clover gibt es drei Option für die ESP,

erste ist die,

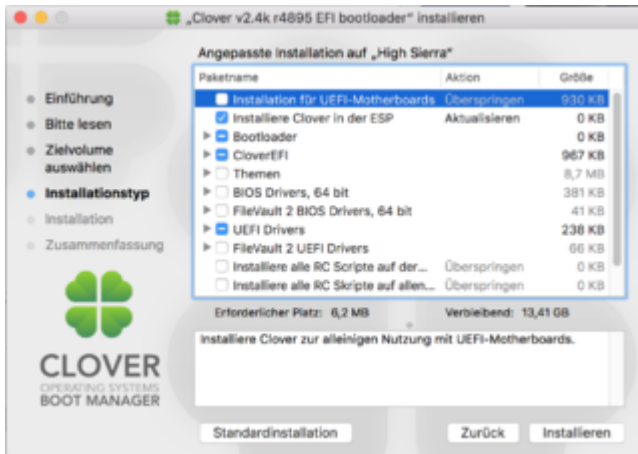


dann sieht deine EFI nämlich nur so aus,

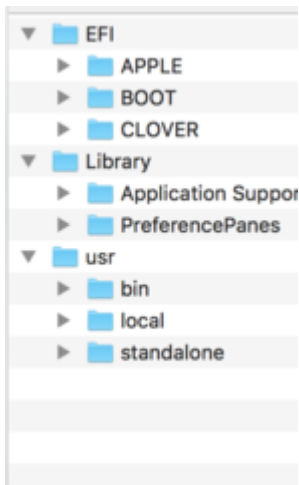


was für UEFI Board's gedacht ist.

die zweite ist die



Dann sieht es so aus



eine verhunze Legacy so zu sagen.

Dann noch die dritte Variante die

Legacy

Bringt den Haswell zum laufen und gut ist, man kann es kompliziert machen oder einfach.

Muahaha!!

