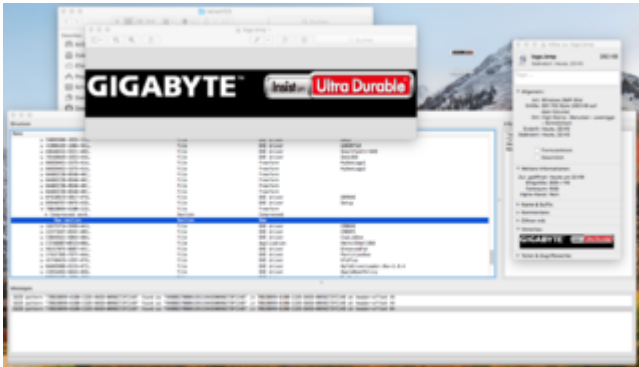


Erledigt

BIOS Boot Splash ändern - Gigabyte

Beitrag von „derHackfan“ vom 3. März 2019, 22:26

Welches maximale Format lässt sich bei der bmp einstellen?



Hat sich erledigt, habe es schon gefunden, danke für den Refresh.

Beim ASRock sind es 1024 x 768 zu finden unter GUID 7BB28B99-61BB-11D5-9A5D-0090273FC14D